

РОСТОВСКАЯ ОБЛАСТЬ

Государственное унитарное предприятие технической инвентаризации РО

(наименование организации технической инвентаризации)

ТЕХНИЧЕСКИЙ ПАСПОРТ

Сторожка лит 4  
Адрес (местоположение) объекта :

Ростовская	Объект РФ (область)
Первомайский	Район в (муниципальном образовании)
г. Ростов-на-Дону	Город (поселение)
ул. 1-й Конной Армии, №9	Улица (площадь, проспект, переулок)

Учетные данные:

Номер	Организация технической инвентаризации (ОТИ)					
	Инвентарный	14003				
	Ростовский ОТИ	60:401:378:000:14003				
	Сводного реестра Ростовской области	08/4				
	Кадастровый земельный участка					
	А	Б	В	Г	Д	Е

Дата обследования объекта учета «05» «августа» 2008 г.

Особые отметки

Форма технического паспорта  
утверждена приказом Министерства  
строительства, архитектуры и  
жилищно-коммунального хозяйства  
Ростовской области  
от «23» июня 2003 г. № 60

Наименование организации технической инвентаризации	ИВТИ РО
Руководитель	ФИО
Подпись	Цыбин Н.Г.







Литера: 4  
Год постройки: 1999  
Число этажей: 1  
Группа капитальности: II  
Вид внутренней отделки: простая

№ п.п.	Наименование элементов	Описание конструктивных элементов (материалы и др.)	Техническое состояние (осадки, трещины, гниль и т.п.)	Удельный вес по таблице	Поправки к удельному весу в процентах	Удельный вес констр. элемент. с поправками	Износ, %	Процент износа к строению (стр. 7хп.8)/100	элемент	Текущие изменения	износ в %	Итого: 0,91																												
												x	x																											
1	Фундаменты	Бетонный	Хорошее	9	1,0	9	0	0																																
2	а) Стены и их наружная отделка перегород. (6) перегородки	кирпич	Хорошее	9	1,0	9	0	0																																
3	Чердачное междуэтажное	деревянные	деревянные	12	0	12	0	0																																
4	Крыша	Шифер	Хорошее	8	1,0	8	0	0																																
				6	1,0	6	0	0																																
5	Полы	деревянные	Хорошее	27	1,0	27	0	0																																
				6	1,0	6	0	0																																
6	Проемы	Оконные	1-е этажные	Простые	Хорошее	2	1	2	0	0	0	0	0																											
														27	1,0	27	0	0	0	0	0	0	0	0																
7	Внутренняя отделка	Оштукатурено	Хорошее	2	1	2	0	0																																
				11	0,18	1,98	0	0																																
8	Санитарно- и электротехнические устройства	отопление	водопровод	канализация	горячее водоснабжение	ванны	электроснабжение	Скр. проводка	радио	телефон	вентиляция	Естественная	лифты	печное отопление	телевидение	Лестницы и входы	Прочие работы	Разные работы	Хорошее	8	1,0	8	0	0	0	0	0													
																												11	0,18	1,98	0	0								
																												10	8	1,0	8	0	0	0	0					

Процент износа, приведенный к 100 по формуле:  $\approx 0\%$

### VIII. Описание конструктивных элементов здания и определение их износа

Литера:

Группа капитальности: II

Год постройки:

Число этажей: I

Вид внутренней отделки: простая

№ п.п.	Описание конструктивных элементов	Фундаменты										
		1	2	3	4	5	6	7	8	9	10	11
1	Наименование конструктивных элементов (материал, конструкция и др.)	Техническое состояние (осадки, трещины, гниль и т.п.)										
2		Удельный вес по таблице										
3	Удельный вес в процентах	Поправки к удельному весу										
4		Удельный вес конструк. элемент. с поправками										
5	Износ, %	Процент износа к строению (пр. 7х1р. 8/100)										
6		Процент износа к строению (пр. 8/100)										
7	Текущие изменения	Износ в %										
8		Износ в %										
9	Итого:	0										
10		x										
11	Прочие работы	x										
12		x										
13	Лестницы и входы	0										
14		0										
15	Санитарно- и электротехнические устройства	0										
16		0										
17		0										
18		0										
19		0										
20		0										
21		0										
22		0										
23		0										
24		0										
25	Внутренняя отделка	0										
26		0										
27	Проемы	0										
28		0										
29	Полы	0										
30		0										
31	Крыша	0										
32		0										
33	Пере-чердачное межэтажное Над подвальное	0										
34		0										
35	а) Стены и их наруж-ная отделка перегород. б) перегородки	0										
36		0										
37	Лестницы и входы	0										
38		0										
39	Прочие работы	0										
40		0										

Процент износа, приведенный к 100 по формуле:  $\approx$



### XI. Техническое описание служебных приборов

Наименование кон- структивных эле- ментов	Фундаменты	Стены и перегородки	Крыша	Покрытия	Поля	Проемы	Отдельные работы	Электросоедине- ние	Прочие работы	Итого:	Формулы для подсчета площади, объема			
												Удельный вес по таблице	Удельный вес с поправкой	Литера
Наименование кон- структивных эле- ментов	Фундаменты	Стены и перегородки	Крыша	Покрытия	Поля	Проемы	Отдельные работы	Электросоедине- ние	Прочие работы	Итого:	Формулы для подсчета площади, объема	Удельный вес по таблице	Удельный вес с поправкой	Литера
												Удельный вес по таблице	Удельный вес с поправкой	Литера
												Удельный вес по таблице	Удельный вес с поправкой	Литера

### XII. Исчисление стоимости служебных приборов

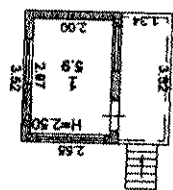
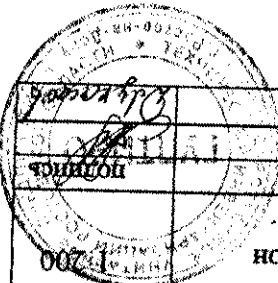
Наименование конст- руктивных элементов	Фундаменты	Стены и перегородки	Перекрытия	Крыша	Поля	Проемы	Отдельные работы	Электросоедине- ние	Прочие работы	Итого:	Формулы для подсчета площади, объема			
												Удельный вес по таблице	Удельный вес с поправкой	Литера
Наименование конст- руктивных элементов	Фундаменты	Стены и перегородки	Перекрытия	Крыша	Поля	Проемы	Отдельные работы	Электросоедине- ние	Прочие работы	Итого:	Формулы для подсчета площади, объема	Удельный вес по таблице	Удельный вес с поправкой	Литера
												Удельный вес по таблице	Удельный вес с поправкой	Литера
												Удельный вес по таблице	Удельный вес с поправкой	Литера

1	Литера по плану	2	Наименование приборов	3	№ сборки	4	№ таблицы	5	Измеритель	6	Стоимость эмери- теля по таблице	7	Удельный вес	8	климатический район	9	10	11	12	13	14	15	16		
													Поправки к стоимости (коэффициент) на												
													Стоимость измерителя с поправками												
													Количество (объем, куб.м; площадь, кв.м)												
													Восстановительная стоимость, руб												
													Процент износа												
													Действительная стоимость, руб.												



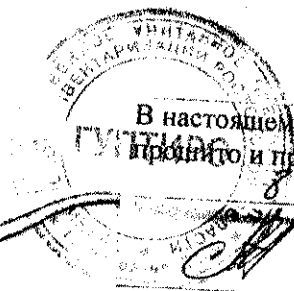


Исполнитель	Лукшинов Д.С.	Исполнитель	Точеный А.В.	Дата	25.08.08
Проектировщик	Лукшинов Д.С.	Ф.И.О.	Точеный А.В.		
<b>ПОЯСНЯЮЩИЙ ПЛАН</b> г. Ростов-на-Дону, Первомайский район Ул. 1-й Конной Армии, № 9					
Государственное предприятие «Инженерное предприятие Ростовской области» Инженерная организация Ростовской области					
№ 10/003					



1 этаж  
пл.А





В настоящем сшиве  
прошито и пронумеровано  
8 листов

*[Handwritten signature]*