

РОСТОВСКАЯ ОБЛАСТЬ

Государственное унитарное предприятие «Техническая инвентаризация РО»

(наименование организации технической инвентаризации)

ТЕХНИЧЕСКИЙ ПАСПОРТ

Гаражи на 5 машин Лит 3

Адрес (местоположение) объекта:

Субъект РФ (область)	Ростовская
Район в (муниципальном образовании)	Первомайский
Город (поселение)	г. Ростов-на-Дону
Улица (площадь, проспект, переулок)	ул. 1-й Конной Армии, №9

Учетные данные:


Номер	Организация технической инвентаризации (ОТИ)					
	Инвентарный	14223				
	Рестровый ОТИ	60:401:378:000:14223				
	Сводного реестра Ростовской области	08/3				
	Кадастровый земельный участка					
	А	В	В	Г	Д	Е

Дата обследования объекта учета «05» «августа» 2008 г.

Особые отметки

Форма технического паспорта утверждена приказом Министерства строительства, архитектуры и жилищно-коммунального хозяйства Ростовской области от «23» июня 2003 г. № 60

Наименование организации технической инвентаризации	ГТИИ РО
Руководитель	Фино
Подпись	Цыбин Н.Л.



VII. Описание конструктивных элементов здания и определение их износа

Литера: 3

Год постройки: 1981

Число этажей: 1

Вид внутренней отделки: простая

№ п.п.	Описание конструктивных элементов (материал, конструкция и др.)	1	2	3	4	5	6	7	8	9	10	Прочие работы	Разные работы	Ест. износ	Итого: 0,90 0 22,5 x																											
															1	2	3																									
1	Наименование конструктивных элементов	Фундаменты	а) Стены и их наружная отделка перегород.	Кирпич	Кирпич	Осака	трещины	13	1,0	13	7	8	9	10	11	1,0	22,5	x																								
2		б) перегородки	Кирпич	Кирпич	28	трещины	1,0	28	25	7,0	9	10	11	1,0	22,5				x																							
3		Пере- междуэтажное чердачное Ж/бетонные	Над подвальное	Кирпич	трещины	1,0	10	10	25	2,5	9	10	11							1,0	22,5	x																				
4																							Крыша	Совмещенная	трещины	1,0	7	7	25	1,75	1,0	22,5	x									
5		Полы	Бетон	трещины	1,0	8	8	25	2,0	1,0	22,5	x																														
6		Проемы	Оконные	1-е-глухие	9	1,0	9	25	2,25				1,0										22,5	x																		
			Дверные	перекос	9	1,0	9	25	2,25																1,0	22,5	x															
7		Внутренняя отделка	Оштукатурено	5	1	5	5	25	1,25																			1,0	22,5	x												
8		Санитарно- и электротехнические устройства	отопление	водопровод	канализация	горячее водоснаб-жение	ванны	электроосвещение	Скр. проводка																									Ест. износ	16	0,38	6,08	25	1,52	1,0	22,5	x
			радио	телефон	вентиляция	Естественная	лифты	печное отопление	телевидение																									Дестнипы и входы	1,0	22,5	x					
			Прочие работы	Ест. износ	4	1,0	4	4	25																									1,0				1,0	22,5			
	9		Дестнипы и входы	Ест. износ	4	1,0	4	4	25							1,0	1,0	22,5																x								
	10		Прочие работы	Ест. износ	4	1,0	4	4	25					1,0	1,0	22,5			x																							

Процент износа, приведенный к 100 по формуле: $\approx 25 \cdot \%$

VIII. Описание конструктивных элементов здания и определение их износа

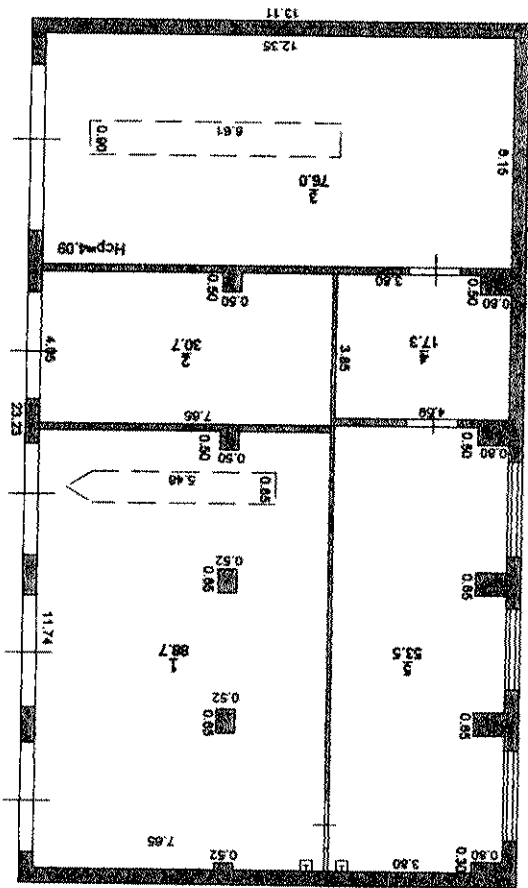
Литера: Под постройки: Число этажей: II Вид внутренней отделки: простая

№ п.п.	Описание конструктивных элементов (материал, конструкция и др.)	Техническое состояние (осадки, трещины, гниль и т.п.)	Удельный вес по таблице	Поправки к удельному весу в процентах	Удельный вес констр. элемент. с поправками	Износ, %	Процент износа к строению (гр. 7хгр. 8)/100	элемент	к строе-нию	Текущие изменения	износ в %		
												1	2
1	Фундаменты												
2	а) Стены и их наруж-ная отделка перегород.												
б) перегородки													
3	Пере-междэтажное чердачное												
													Над подвальное
													Крыша
4	Крыша												
5	Полы												
6	Проемы												
													Оконные
	Дверные												
7	Внутренняя отделка												
8	Санитарно- и электротехниче-ские устройства	отопление											
		волоповод											
		канализация											
		горячее водоснаб-											
		женье											
		ванны											
		электроосвещение											
		радио											
		телефон											
		вентиляция											
		лифты											
		тепловидение											
		9	Лестницы и входы										
10	Прочие работы												

Итого: Процент износа, приведенный к 100 по формуле: \approx %

x x

Государственное унитарное предприятие Ростовской области инвентаризации Ростовской области		№ 14003	
ПОСТАЖНЫЙ ПЛАН			
г. Ростов-на-Дону, Первомайский район Ул. 1-й Конной Армии, № 9			
Дата	Ф.И.О.	Выполнил	Проверил
25.08.08		Точный А.В.	Лукашов Д.С.
Подпись			



ЛМТ.3
1 ЭТАЖ

В настоящем шиве
прошито и пронумеровано
_____ листов

ТИПС 67/1