

# РОСТОВСКАЯ ОБЛАСТЬ

Государственное унитарное предприятие технической инвентаризации РО  
(наименование организации технической инвентаризации)

## ТЕХНИЧЕСКИЙ ПАСПОРТ

Гаражи на 4 машины  
Лит 2  
Адрес (местоположение) объекта:

Ростовская	Субъект РФ (область)
Первомайский	Район в (муниципальном образовании)
г. Ростов-на-Дону	Город (поселение)
ул. 1-й Конной Армии, №9	Улица (площадь, проспект, переулок)

Учетные данные:

Номер	Организация технической инвентаризации (ОТИ)					
	Инвентарный	14003				
	Ростовский ОТИ	60:401:378:000:14003				
	Сводного реестра Ростовской области	08/2				
	Кадастровый земельный участка					
	A	B	B	L	D	E

Дата обследования объекта учета «05» «августа» 2008 г.

Особые отметки

Форма технического паспорта утверждена приказом Министерства строительства, архитектуры и жилищно-коммунального хозяйства Ростовской области от «23» июня 2003 г. № 60

Наименование организации технической инвентаризации	ИТИ РО
Руководитель	ФИО
Подпись	Инициалы
Пробин Н	





V. Общие сведения

Назначение : Гараж на 4 машины

Использование : - по назначению

Количество мест (мощность) : \_\_\_\_\_

а) \_\_\_\_\_

б) \_\_\_\_\_

в) \_\_\_\_\_

VI. Исчисление площадей и объемов здания и его частей  
(подвалов, пристроек и т.п.)

Литера по плану	Наименование здания и его частей	Формула подсчета по наружному объему	Площадь, (м <sup>2</sup> )	Высота, ср.(м)	Объем, (м <sup>3</sup> )
1	2	$(6,37*25,64)-((1,34*1,17)/2)$	162,6	2,60	423
2	Гараж на 4 машины				
3					
4					
5					
6					
7					
8					
9					
10					

№ п/п

VII. Описание конструктивных элементов здания и определение их износа

Литера: 2

Год постройки: 1999

Число этажей: 1

Группа капитальности: II Вид внутренней отделки: простая

№ п.п.	Описание конструктивных элементов (материал, конструкция и др.)	3	4	5	6	7	8	9	10	11	Текущие изменения износа в %	Износ в % к строению	Износ элемента	Процент износа к строению (по п. 7.8.8.1/100)	1	2	3	4	5	6	7	8	9	10	11	Итого: 0,87	0	0	x									
																														Техническое состояние (осадки, трещины, гниль и т.п.)	Удельный вес по таблице	Поправки к удельному весу в процентах	Удельный вес констр. элемент. с поправками	Износ, %	Процент износа к строению			
1	Фундаменты	Бетонный	Хорошее	13	1,0	13	0	0	0	0																												
2	а) Стены и их наружная отделка перегород.	Кирпич	Хорошее	28	1,0	28	0	0	0	0																												
	б) перегородки	Кирпич	Хорошее	10	1,0	10	0	0	0	0																												
3	Пере-междуетажное	Ж/бетонные	Хорошее	10	1,0	10	0	0	0	0																												
		Над подвальное																																				
4	Крыша	Совмещенная	Хорошее	7	1,0	7	0	0	0	0																												
5	Полы	Бетон	Хорошее	8	1,0	8	0	0	0	0																												
6	Проемы	Оконные	1-е глухие	9	1,0	9	0	0	0	0																												
		Дверные	Металл	Хорошее																																		
7	Внутренняя отделка	Оштукатурено		5	1	5	0	0	0	0																												
8	Санитарно- и электротехнические устройства	отопление																																				
		водопровод																																				
		канализация																																				
		горячее водоснаб-																																				
		женские																																				
		ванны																																				
		электроосвещение	Скр. проводка																																			
		радио																																				
		телефон																																				
		вентиляция	Естественная																																			
9	Лестницы и входы	тепловидение																																				
		печное отопление																																				
		лифты																																				
10	Прочие работы	Разные работы	Хорошее	4	1,0	4	0	0	0	0																												

Процент износа, приведенный к 100 по формуле:  $\approx 0,87 \times 0 = 0,87$

VIII. Описание конструктивных элементов здания и определение их износа

Литера: Гол постройки: Число этажей: Вид внутренней отделки: II  
Группа капитальности: II

№ п.п.	Описание конструктивных элементов (материал, конструкция и др.)	Техническое состояние (осадки, трещины, гниль и т.п.)	Удельный вес по таблице	Поправки к удельному весу в процентах	Удельный вес констр. элемент. с поправками	Износ, %	Процент износа к строению (стр. 7 и стр. 8)/100	элемент	к строению	Текущие изменения	износ в %	Итого:	
												x	x
1	Фундаменты												
2	а) Стены и их наружная отделка перегород.												
3	Перегородки	чердачное											
		междуэтажное											
4	Крыша	Над подвальное											
		Полы											
6	Проемы	Оконные											
		Дверные											
7	Внутренняя отделка												
8	Санитарно- и электротехнические устройства	отопление											
		водопровод											
		канализация											
		горячее водоснаб-											
		женне											
		ванны											
		электроосвещение											
		радио											
		телефон											
		вентиляция											
9	Лестницы и входы	лифты											
		печное отопление											
		тепловое											
		Прочие работы											
10													

Процент износа, приведенный к 100 по формуле:  $\approx$  %

Литера по плану

ЛР  
ЭЛ  
ОЛ  
ОР  
ПР  
ПБ  
КБ  
ПБ  
СБ  
ФБ

ВН  
ПО  
ОЛ  
КН  
СБ  
ФБ

Р  
Б  
Ф







**XIII. Отражения и сооружения (замощения) на участке**

Литера по плану	Наименование отражений и сооружений	Материал конструкции	Размер		Площадь, кв. м.	№ сборника	№ таблицы	Измеритель	Стоимость измерения по таблице	Поправка на климатический район	Восстановительная стоимость, руб.	Процент износа	Действительная стоимость, руб.
			длина, м	ширина, м (высота, м)									
1													
2													
3													
4													
5													
6													
7													
8													
9													
10													
11													
12													

**XIV. Общая стоимость (в рублях)**

В ценах како-го года	Основные строения		Служебные постройки		Сооружения		ВСЕГО
	восстановительная	действительная	восстановительная	действительная	восстановительная	действительная	
1969	7314	7314					
Итого:	7314	7314					

Дата исполнения работ  
25.08.2008г.

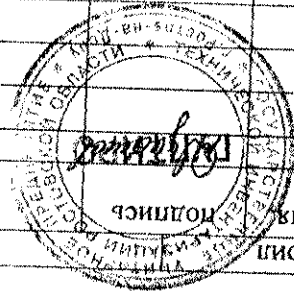
Должность

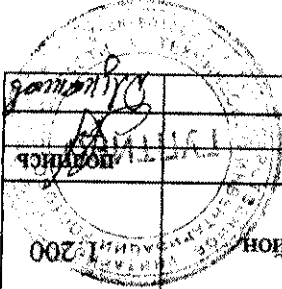
Исполнитель

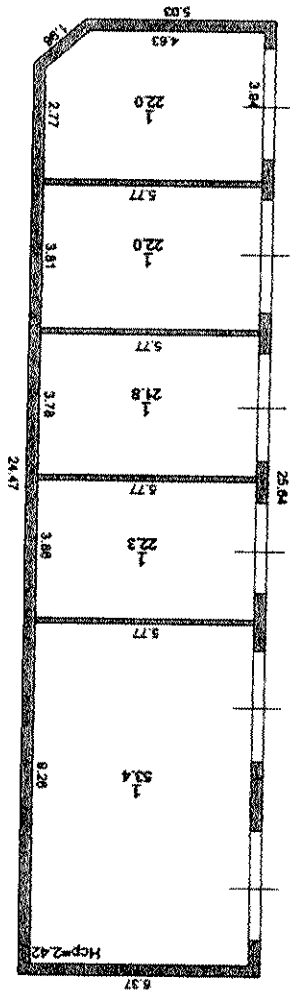
фамилия, имя, отчество  
Точный А. В.

подпись

фамилия, имя, отчество  
Лукашов Д. С.



Государственное унитарное предприятие Ростовской области Инвентаризация Ростовской области № 14003	<b>ПОСТАЖНЫЙ ПЛАН</b> г. Ростов-на-Дону, Первомайский район, Ул. 1-й Конной Армии, № 9		
	Дата	25.08.08	выполнил Логачев А.В.
проверил Луканов Д.С.	Ф.И.О.		



1 этаж  
 ЛИТ.2

к поэтажному плану здания (строения)

**ЭКСПЛИКАЦИЯ**

г. Ростов-на-Дону, Первомайский район ул. 1-й Конной Армии, № 9

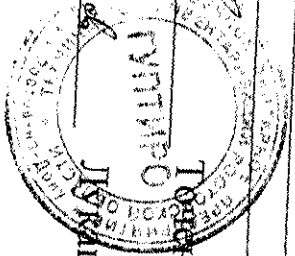
Дата записи	Литер по плану	Этаж	Номер помещения	Номер комнаты	Назначение помещения	Формула подсчета площади по внутреннему обмеру	Площадь по внутреннему обмеру в кв. м., предназначенная под помещения гаражи на 4 машины				ИТОГО	Высота помещения	
							Основное	вспомогательное	основное	вспомогательное			
1 25.08.08г	2	3	4	5	6 Гараж	7	8	9	10	11	12	13	
	2	1	1	1			Гараж	53,4				53,4	2,42
				2			Гараж	22,3				22,3	
				3			Гараж	21,8				21,8	
				4			Гараж	22,0				22,0	
				5	Гараж	22,0				22,0			
					Итого по лит. 2.		141,5				141,5		

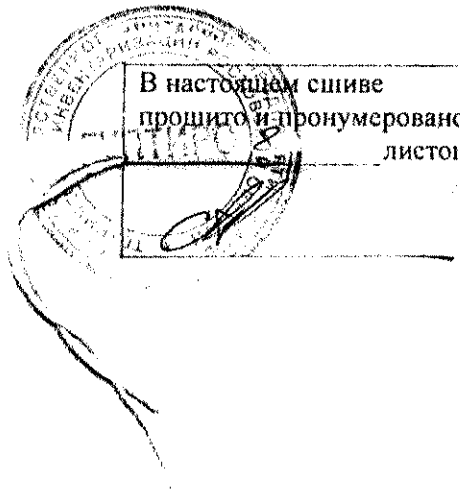
Исполнитель:

Тоденный А.В.

Проверил:

Дурашов Д.С.





В настоящем сшиве  
прочито и пронумеровано \_\_\_\_\_  
листов