

Российская Федерация

Федеральное государственное унитарное предприятие  
"Российский государственный центр инвентаризации и учета объектов  
недвижимости - Федеральное БТИ".  
Ярославский филиал

Ярославская область  
г. Рыбинск

## Технический паспорт на

*Здание столярной мастерской*

(наименование объекта)

Адрес (местоположение):

*Ярославская область, г. Ярославль, ул. Магистральная, д. 38*

|                   |       |
|-------------------|-------|
| Инвентарный номер | 90005 |
| Кадастровый номер |       |
| Реестровый номер  |       |

Составлен по состоянию на:

**10 мая 2006 г.**

(дата обследования объекта учета)

### 1. Сведения о принадлежности

| Дата постановки на учет                      | Субъект права: для гражданина – фамилия, имя, отчество, паспорт – серия, номер; для юридических лиц – наименование по уставу | Документы, подтверждающие право собственности (владения или пользования), с указанием, кем, когда и с каким номером выданы | Доля (часть, литера) | Вид права | лици                         |
|--|--|--|----------------------|-----------|------------------------------|
| 1  | 2  | 3  | 4                    | 5         |                              |
| <b>Литера И. Здание столярной мастерской</b> |  |  |                      |           |                              |
| 21.02.02                                     | ОАО «Роснефть-горстрой»  | Акт приема-передачи № 5 от 31.03.2006 с 865 о ч.с.с.р. регистрац. № АА 511882 от 21.02.02                                  | 1                    | соб-ть    | Кесенива<br>Д.И.<br>06.06.02 |

### 3. Общая инвентаризационная стоимость строений и дворовых сооружений (руб.)

| В ценах какого года | Основные строения |                | Служебные постройки |                | Дворовые постройки |                | Всего             |                |
|---------------------|-------------------|----------------|---------------------|----------------|--------------------|----------------|-------------------|----------------|
|                     | Восстановительная | Действительная | Восстановительная   | Действительная | Восстановительная  | Действительная | Восстановительная | Действительная |
| 1                   | 2                 | 3              | 4                   | 5              | 6                  | 7              | 8                 |                |
| 1969                | 37611             | 26940          |                     |                |                    |                | 37611             |                |
| 2006                | 1819963           | 1303603        |                     |                |                    |                | 1819963           |                |

### 4. Экспликация площади земельного участка

| По документам | По инвентаризации | Площадь участка |               |
|---------------|-------------------|-----------------|---------------|
|               |                   | В том числе     |               |
|               |                   | Застроенная     | Незастроенная |
|               |                   | 418             |               |

### 5. Архитектурно-планировочные и эксплуатационные показатели здания

#### Литера И, И1. Здание столярной мастерской

Серия, тип проекта \_\_\_\_\_  
 Год постройки **И, И1 - 1977** \_\_\_\_\_  
 Год последнего капитального ремонта \_\_\_\_\_  
 Число этажей **И - 1, И1 - 2** \_\_\_\_\_  
 Кроме того имеется \_\_\_\_\_  
 Подземная этажность \_\_\_\_\_  
 Строительный объем **И - 1960, И1 - 676** ; в том числе встроенных нежилых помещений \_\_\_\_\_  
**куб.м.**  
 Число лестниц \_\_\_\_\_ ; их уборочная площадь \_\_\_\_\_  
 Уборочная площадь общих коридоров и мест общ. пользования \_\_\_\_\_  
 Общая площадь здания **421,8 кв.м.**  
 из нее а) жилые помещения:  
     общая площадь квартир \_\_\_\_\_ ; в том числе жилая площадь \_\_\_\_\_  
     б) нежилые помещения **421,8 кв.м.**  
 Ср. жилая площадь квартиры \_\_\_\_\_ Ср. внутренняя высота жилых помещений **И - 5,49; И1 - 2,96 м.**  
 Назначение строения **Производственное**  
 Использование **Производственное** Кол. мест, мощность и др. \_\_\_\_\_

### 8. Нежилые здания и помещения

Общая площадь: **421,8 кв.м.**

| № по порядку | Классификация помещений | Общая, в т.ч. |                 |
|--------------|-------------------------|---------------|-----------------|
|              |                         | Основная      | Вспомогательная |
| 1            | 2                       | 3             | 4               |
| 1            | Производственная        | 351,8         | 70              |

### 9. Благоустройство площади квартир жилого здания, встроенных нежилых помещений, нежилых зданий и служебных построек

| Вид благоустройства                         | Описание благоустройства             | Благоустроенная площадь, кв.м. |
|---|--------------------------------------|--------------------------------|
| 1   | 2                                    | 3                              |
| <b>Литера И Здание столярной мастерской</b> |                                      |                                |
| Отопление                                   | Паровое                              | 421,8                          |
| Электроосвещение                            | Проводка скрытая и открытая          | 421,8                          |
| Вентиляция                                  | Естественная вытяжная, побудительная | 421,8                          |
| Водопровод                                  | Центральный                          | 421,8                          |
| Канализация                                 | Центральная                          | 421,8                          |
| Телефон                                     | Проводка скрытая                     | 421,8                          |

### 10. Исчисление площадей и объемов зданий и сооружений, расположенных на земельном участке

| Литера (№ по плану)  | Наименование      | Формула для подсчета по наружным измерениям | Площадь | Высота | Объем |
|--|-------------------|---|---------|--------|-------|
| 1  | 2                 | 3   | 4       | 5      | 6     |
| <b>Литера И, И1 Здание столярной мастерской</b>            |                   |   |         |        |       |
| И  | Основное строение | 24,18*13,01                                 | 314,6   | 6,23   | 1960  |
| И1   | Основное строение | 14,90*6,91                                  | 103     | 6,57   | 676   |
| Итого по зданию (Литера И, И1 Здание столярной мастерской) |                   |   | 417,6   |        | 2636  |

## 11. Техническое описание конструктивных элементов и определение износа здания

*Литера И Основное строение. Здание столярной мастерской*

Год постройки: 1977

Группа капитальности: II

Число этажей: 1

| № п.п.      | Наименования конструктивных элементов              | Описания конструктивных элементов (материал, конструкция, отделка и пр.) | Техническое состояние (осадки, трещины, гниль)                 | Уд. вес конструк. элементов по таблице | Ценностные коэффициенты (поправки к уд. весам) | Уд. вес конструк. элемента после применения ценностных коэффициентов | Износ элементов, % | Процент износа к строению |
|-------------|--|--|--|--|--|--|--------------------|---------------------------|
| 1           | 2  | 3  | 4  | 5                                      | 6  | 7  | 8                  | 9                         |
| 1           | Фундамент  | Железобетонный   | трещины, отколы  | 12                                     | 0,83   | 10   | 25                 |                           |
| 2           | Стены, перегородки и колонны                       |  |  | 28,38                                  | 0,83   | 23,6   | 30                 |                           |
|             | Наружные и внутренние капитальные стены            | Кирпичные  | трещины, выкрашивание кирпичей и раствора из швов, сырые пятна |  |  |  |                    |                           |
|             | Колонны  | Кирпичные  | выкрашивание   |  |  |  |                    |                           |
| 3           | Перегородки  | Кирпичные  | трещины, отколы  | 4,62                                   | 1  | 4,6  | 30                 |                           |
| 4           | Перекрытия и кровля                                | Железобетонные по железобетонным балкам                                  | щели и трещины, следы протечек                                 | 16                                     | 1  | 16   | 20                 |                           |
| 5           | Кровля   | Рулонная совмещенная с перекрытием                                       | вздутие и повреждение верхнего слоя, местами протечки          | 6                                      | 1  | 6  | 40                 |                           |
| 6           | Полы   | Бетонные, частично деревянные  | выбоины, сколы, трещины, стертость в ходовых местах            | 9                                      | 1  | 9  | 30                 |                           |
| 7           | Проемы   |  |  | 6                                      | 1  | 6  | 30                 |                           |
|             | Проемы оконные                                     | Двойные глухие   | переплеты разошлись, гниль                                     |  |  |  |                    |                           |
|             | Проемы дверные                                     | Ворота, металлические, простые   | осадка дверных полотен   |  |  |  |                    |                           |
| 8           | Отделочные работы                                  |  |  | 3                                      | 1  | 3  | 30                 |                           |
|             | Внутренняя отделка                                 | Побелка, частично обшото ДВП, окраска окон и дверей                      | загрязнение и шелушение окрасочного слоя, стертость            |  |  |  |                    |                           |
| 9           | Внутренние сантех. и электротехнические устройства |  |  | 12                                     | -0,8   | 11,2   | 30                 |                           |
|             | Отопление  | Паровое  | коррозия   |  |  |  |                    |                           |
|             | Электроосвещение                                   | Проводка открытая  | потеря эластичности, отсутствие приборов                       |  |  |  |                    |                           |
|             | Вентиляция   | Побудительная  |  |  |  |  |                    |                           |
|             | Водопровод   |  | -0,4   |  |  |  |                    |                           |
| Канализация |  | -0,4   |  |  |  |  |                    |                           |
| 10          | Прочие работы                                      | Лестница металлическая, решетки металлические, рельсы, отмостка          | коррозия, трещины, отколы                                      | 3                                      | 1  | 3  | 30                 |                           |
| Итого       |  |  |  | 100                                    |  | 92,4   |                    |                           |

Процент износа, приведенный к 100 по формуле:  $\frac{\text{сумму процента износа к строению (гр.9)*100}}{\text{сумму откорректированных удельных весов (гр.7)}} = \frac{26,3*100}{92,4}$

**Литера III Основное строение. Здание столярной мастерской**

Год постройки: 1977

Группа капитальности: I

Число этажей: 2

| № п.п.  | Наименования конструктивных элементов          | Описания конструктивных элементов (материал, конструкция, отделка и пр.) | Техническое состояние (осадки, трещины, гниль) | Уд. вес констр. элементов по таблице | Ценностные коэффициенты (поправки к уд. весам) | Уд. вес констр. элемента после применения ценностных коэффициентов | Износ элементов, % | Процент износа к строению (гр.7*гр8)/100 |
|---------|--|--|--|--------------------------------------|--|--|--------------------|--|
| 1       | 2  | 3  | 4  | 5                                    | 6  | 7  | 8                  | 9  |
| 1       | Фундамент                                      | Железобетонный   | трещины, выбоины                               | 5                                    | 1  | 5  | 25                 | 1,3                                      |
| 2       | Стены и перегородки                            |  |  | 27                                   | 1  | 27   | 25                 | 6,8                                      |
|         | Стены наружные                                 | Кирпичные  | трещины, сырые пятна, отколы кирпичей          |                                      |  |  |                    |  |
|         | Перегородки                                    | Кирпичные, деревянные  | отколы, трещины                                |                                      |  |  |                    |  |
| 3       | Перекрытия и кровля                            | Железобетонные   | трещины, следы протечек                        | 12                                   | 1  | 12   | 25                 | 3  |
| 4       | Кровли   | Рулонная кровля совмещенная с перекрытием                                | повреждение и вздутие верхнего слоя            | 6                                    | 1  | 6  | 40                 | 2,4                                      |
| 5       | Полы   | Линолеум, плитка, деревянные, ДВП, бетонные                              | стертость в ходовых местах, трещины            | 8                                    | 1  | 8  | 25                 | 2  |
| 6       | Проемы   |  |  | 10                                   | 1  | 10   | 30                 | 3  |
|         | Проемы оконные                                 | Двойные створные   | переплеты разошлись                            |                                      |  |  |                    |  |
|         | Проемы дверные                                 | Простые, металлические   | осадка дверных полотен                         |                                      |  |  |                    |  |
| 7       | Отделочные работы                              |  |  | 5                                    | 1  | 5  | 25                 | 1,3                                      |
|         | Внутренняя отделка                             | Оштукатурено, побелено, окрашено, окраска окон и дверей                  | загрязнение окрасочного слоя                   |                                      |  |  |                    |  |
| 8       | Внутренние с/т и электротехнические устройства |  |  | 24                                   | 1  | 24   | 35                 | 8,4                                      |
|         | Отопление                                      | Паровое  | коррозия                                       |                                      |  |  |                    |  |
|         | Водопровод                                     | Трубы стальные   | капельные течи                                 |                                      |  |  |                    |  |
|         | Канализация                                    | Трубы чугунные   | коррозия                                       |                                      |  |  |                    |  |
|         | Электроосвещение                               | Проводка скрытая   | отсутствие приборов                            |                                      |  |  |                    |  |
|         | Вентиляция                                     | Естественная вытяжная  |  |                                      |  |  |                    |  |
| Телефон | Проводка скрытая                               |  |  |                                      |  |  |                    |  |
| 9       | Прочие работы                                  | Лестницы ж/бетонные, металлические решетки                               | трещины, отколы, стертость, коррозия           | 3                                    | 1  | 3  | 30                 | 0,9                                      |
| Итого   |  |  |  | 100                                  |  | 100  |                    | 29,1                                     |

Процент износа, приведенный к 100 по формуле:  $\frac{\text{сумму процента износа к строению (гр.9)*100}}{\text{сумму откорректированных удельных весов (гр.7)}} = \frac{29,1*100}{100} = 29$

Ст

### 14. Исчисление инвентаризационной стоимости строений и сооружений

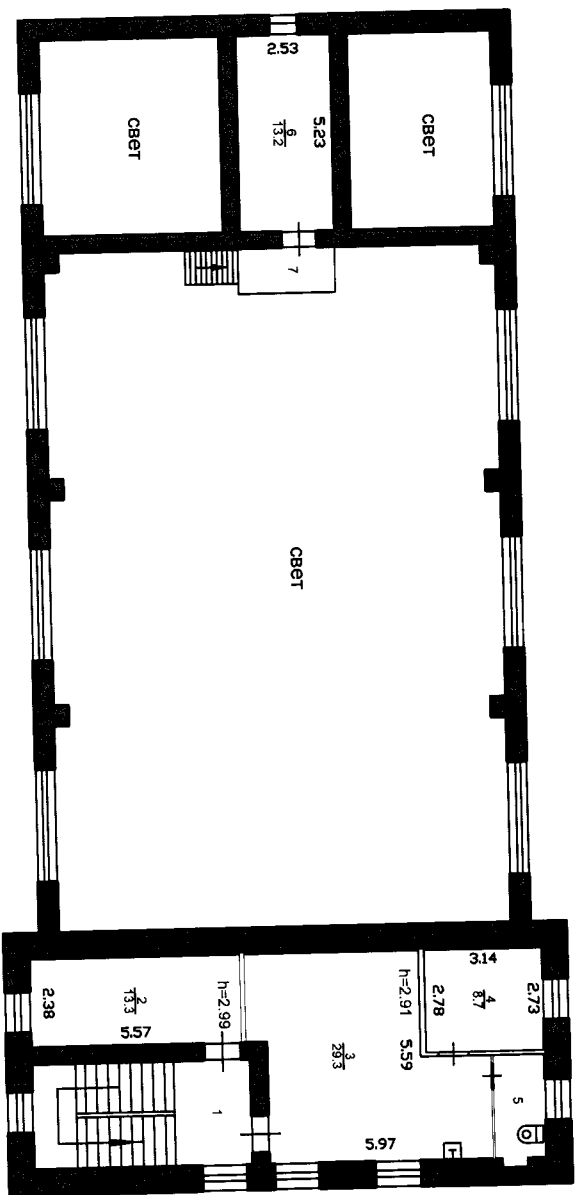
| Литера   | Наименование строений и сооружений | № сборника | № таблицы | Измеритель | Стоимость измерителя по таблице | Поправки               |                           | Стоим. измер. после примен. поправ. коэфф. | Объем – куб.м. площадь – кв.м. кол-во – штук | Восстановит. стоим., руб. | % износа |
|--|------------------------------------|------------|-----------|------------|---------------------------------|------------------------|---------------------------|--|--|---------------------------|----------|
|  |                                    |            |           |            |                                 | Поправка на год оценки | Удельный вес части здания |  |  |                           |          |
| 1  | 2                                  | 3          | 4         | 5          | 6                               | 7                      | 8                         | 9  | 10   | 11                        | 12       |
| <b>В ценах 1969 года</b>                               |                                    |            |           |            |                                 |                        |                           |  |  |                           |          |
| <b>Литера И, И1. Здание столярной мастерской</b>       |                                    |            |           |            |                                 |                        |                           |  |  |                           |          |
| И  | Основное строение                  | 18         | 6а        | Объем      | 13,1                            |                        | 0,92                      | 12,05                                      | 1960   | 23618                     | 28       |
| И1   | Основное строение                  | 18         | 41а       | Объем      | 20,7                            |                        | 1                         | 20,7                                       | 676  | 13993                     | 29       |
| <i>Итого Литера И, И1. Здание столярной мастерской</i> |                                    |            |           |            |                                 |                        |                           |  |  | 37611                     |          |
| <b>В ценах 2006 года</b>                               |                                    |            |           |            |                                 |                        |                           |  |  |                           |          |
| <b>Литера И, И1. Здание столярной мастерской</b>       |                                    |            |           |            |                                 |                        |                           |  |  |                           |          |
| И  | Основное строение                  | 18         | 6а        | Объем      | 13,1                            | 48,384                 | 0,92                      | 583,12                                     | 1960   | 1142915                   | 28       |
| И1   | Основное строение                  | 18         | 41а       | Объем      | 20,7                            | 48,384                 | 1                         | 1001,55                                    | 676  | 677048                    | 29       |
| <i>Итого Литера И, И1. Здание столярной мастерской</i> |                                    |            |           |            |                                 |                        |                           |  |  | 1819963                   |          |

### Перечень прилагаемых документов

| № п.п. | Наименование документа            | Масштаб | Кол-во листов | Примечан. |
|--------|-----------------------------------|---------|---------------|-----------|
| 1      | 2                                 | 3       | 4             | 5         |
| 1      | План земельного участка           |         |               |           |
| 2      | Позтажный план                    | 1:200   | 1             |           |
| 3      | Вкладыши                          |         |               |           |
|        | а) для оценки основных строений   |         | 1             |           |
|        | б) для оценки служебных построек  |         |               |           |
|        | в) для оценки дворовых сооружений |         |               |           |
|        | г) экспликации                    |         | 2             |           |
|        |                                   |         |               |           |
|        |                                   |         |               |           |
|        |                                   |         |               |           |
|        |                                   |         |               |           |
|        |                                   |         |               |           |
|        |                                   |         |               |           |
|        |                                   |         |               |           |
|        |                                   |         |               |           |
|        |                                   |         |               |           |

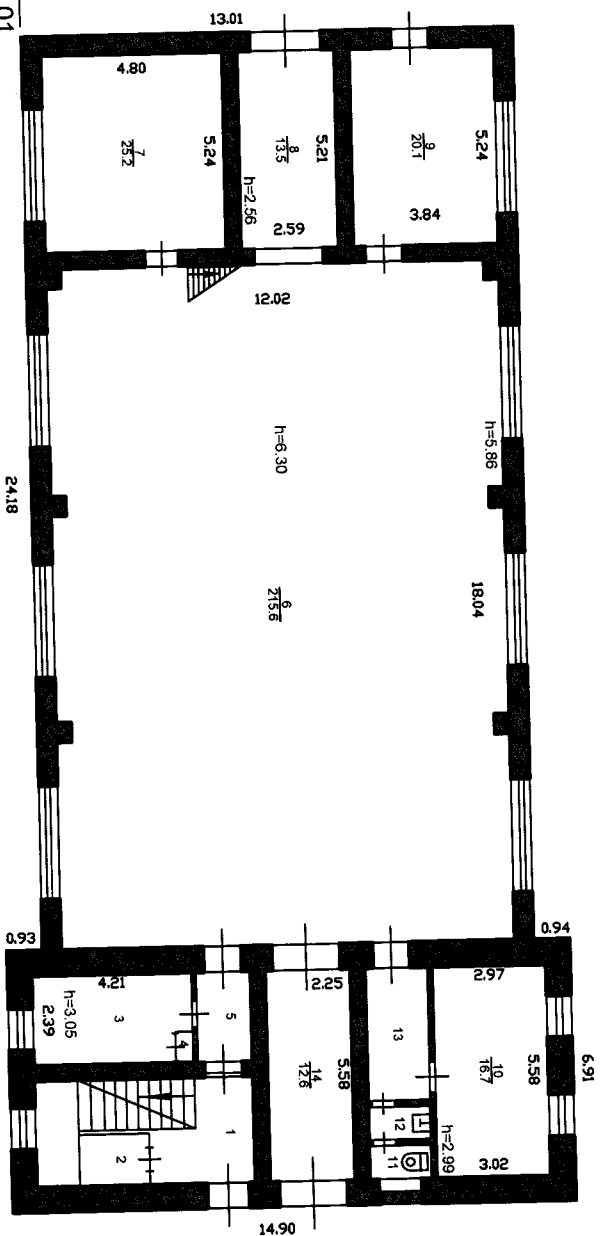
| Дата выполнения работ | Исполнители |                        |         | Проверил (бригадир)    |         | Проверил (начальник бюро) |     |
|-----------------------|-------------|------------------------|---------|------------------------|---------|---------------------------|-----|
|                       | Должность   | Фамилия, имя, отчество | Подпись | Фамилия, имя, отчество | Подпись | Фамилия, имя, отчество    | Под |
| 10.05.2006            | Техник      | Астафьева Дыренко      |         | Золотова               |         | Зайцева Т.Ю.              |     |
|                       |             |                        |         |                        |         |                           |     |
|                       |             |                        |         |                        |         |                           |     |

03.06.2006



1 ЭТАЖ

ЛИТ И  
H=6.45/6.01



ЛИТ И1  
H=6.57

03.06.2011

# Экспликация к поэтажному плану здания (строения)

Сведения на дату **10.05.2006**  
 Наименование **Здание столярной мастерской**  
 Назначение **Производственное**  
 Кадастровый номер **Ярославская область, г. Ярославль, ул. Магистральная, д. 38**  
 Адрес (местоположение)  
 Примечание:

## Нежилые помещения

| Литера по плану | Этаж | Номер помещения          | № на плане | Наименование помещения            | Тип площади          | Площадь всех частей здания(комнат и помещений вспомогательного использования), кв.м | В том числе площадь     |          |                        | Площадь помещений вспомогательного использования(люжьи, балконов, веранд, террас), кв.м | Высота помещений по внутреннему обмеру, м | Площадь помещений общего пользования и прочая, не вх. в общую площадь | Самостоятельно возведенная или переоборудованная площадь | Примечание |
|-----------------|------|--------------------------|------------|-----------------------------------|----------------------|---|-------------------------|----------|------------------------|---|---|---|--|------------|
|                 |      |                          |            |                                   |                      |   | Общая площадь помещения | Основная | из нее Вспомогательная |   |   |   |  |            |
| 1               | 2    | 3                        | 4          | 5                                 | 6                    | 8   | 9                       | 10       | 11                     | 12  | 13  | 14  | 15   | 16         |
| И1              | 1    | Помещен<br>ие 1<br>этажа | 1          | Лестничная<br>клетка              | Производст<br>венная | 6,1   | 6,1                     | 6,1      | 6,1                    |   | 3,05                                      |   |  |            |
|                 |      |                          | 2          | Кладовая                          |                      | 2,4   | 2,4                     |          | 2,4                    |   |   |   |  |            |
|                 |      |                          | 3          | Кабинет                           |                      | 9,7   | 9,7                     | 9,7      |                        |   |   |   |  |            |
|                 |      |                          | 4          | Шкаф                              |                      | 0,3   | 0,3                     |          | 0,3                    |   |   |   |  |            |
|                 |      |                          | 5          | Коридор                           |                      | 3,4   | 3,4                     |          | 3,4                    |   |   |   |  |            |
| И               |      |                          | 6          | Производст<br>венное<br>помещение |                      | 215,6   | 215,6                   | 215,6    |                        |   | 6,30                                      |   |  |            |
|                 |      |                          | 7          | Производст<br>венное<br>помещение |                      | 25,2  | 25,2                    | 25,2     |                        |   |   |   |  |            |
|                 |      |                          | 8          | Коридор                           |                      | 13,5  | 13,5                    | 13,5     | 13,5                   |   | 2,56                                      |   |  |            |



|     |    |                            |              |              |              |             |  |  |
|-----|----|----------------------------|--------------|--------------|--------------|-------------|--|--|
|     |    | Производственное помещение | 20,1         | 20,1         | 20,1         | 5,86        |  |  |
| И I | 9  | Кабинет                    | 16,7         | 16,7         | 16,7         | 2,99        |  |  |
|     | 10 | Туалет                     | 1,4          | 1,4          | 1,4          |             |  |  |
|     | 11 | Умывальная                 | 1,4          | 1,4          | 1,4          |             |  |  |
|     | 12 | Коридор                    | 5,9          | 5,9          | 5,9          |             |  |  |
|     | 13 | Коридор                    | 12,6         | 12,6         | 12,6         |             |  |  |
|     | 14 |                            |              |              |              |             |  |  |
|     |    | <b>Итого</b>               | <b>334,3</b> | <b>334,3</b> | <b>287,3</b> | <b>47,0</b> |  |  |

**Итого по литере И (этаж 1):** площадь всех частей здания: 274,4 кв.м.; общая площадь помещений: 274,4 кв.м.; основная площадь: 260,9 кв.м.; вспомогательная площадь: 13,5 кв.м.

в том числе

Производственная: площадь всех частей здания: 274,4 кв.м.; общая площадь помещений: 274,4 кв.м.; основная площадь: 260,9 кв.м.; вспомогательная площадь: 13,5 кв.м.

**Итого по литере И I (этаж 1):** площадь всех частей здания: 59,9 кв.м.; общая площадь помещений: 59,9 кв.м.; основная площадь: 26,4 кв.м.; вспомогательная площадь: 33,5 кв.м.

в том числе

Производственная: площадь всех частей здания: 59,9 кв.м.; общая площадь помещений: 59,9 кв.м.; основная площадь: 26,4 кв.м.; вспомогательная площадь: 33,5 кв.м.

**Итого по этажу I:** площадь всех частей здания: 334,3 кв.м.; общая площадь помещений: 334,3 кв.м.; основная площадь: 287,3 кв.м.; вспомогательная площадь: 47,0 кв.м.

в том числе

Производственная: площадь всех частей здания: 334,3 кв.м.; общая площадь помещений: 334,3 кв.м.; основная площадь: 287,3 кв.м.; вспомогательная площадь: 47,0 кв.м.

|      |   |                          |             |             |             |             |  |  |
|------|---|--------------------------|-------------|-------------|-------------|-------------|--|--|
| И II | 2 | Помещен<br>ие 2<br>этажа | 15,9        | 15,9        | 15,9        | 2,92        |  |  |
|      | 1 | Лестничная<br>клетка     |             |             |             |             |  |  |
|      | 2 | Кабинет                  | 13,3        | 13,3        | 13,3        |             |  |  |
|      | 3 | Раздевалка               | 8,7         | 8,7         | 8,7         |             |  |  |
|      | 4 | Раздевалка               | 29,3        | 29,3        | 29,3        |             |  |  |
|      | 5 | Туалет                   | 4,0         | 4,0         | 4,0         |             |  |  |
|      |   | <b>Итого</b>             | <b>71,2</b> | <b>71,2</b> | <b>51,3</b> | <b>19,9</b> |  |  |

**Итого по литере И I (этаж 2):** площадь всех частей здания: 71,2 кв.м.; общая площадь помещений: 71,2 кв.м.; основная площадь: 51,3 кв.м.; вспомогательная площадь: 19,9 кв.м.

в том числе

Производственная: площадь всех частей здания: 71,2 кв.м.; общая площадь помещений: 71,2 кв.м.; основная площадь: 51,3 кв.м.;

в том числе

Производственная: площадь всех частей здания: 71,2 кв.м.; общая площадь помещений: 71,2 кв.м.; основная площадь: 51,3 кв.м.; вспомогательная площадь: 19,9 кв.м.

| И            | Этаж на отметке | Помещение на отметке | 6        | Кабинет | Производственная | 13,2        | 13,2        | 13,2       | 3,49 |  |  |
|--------------|-----------------|----------------------|----------|---------|------------------|-------------|-------------|------------|------|--|--|
|              | Антресоли       | 7                    | Площадка | 3,1     | 3,1              | 3,1         |             |            |      |  |  |
| <b>Итого</b> |                 |                      |          |         | <b>16,3</b>      | <b>16,3</b> | <b>13,2</b> | <b>3,1</b> |      |  |  |

**Итого по литере И (этаж Этаж на отметке):** площадь всех частей здания: 13,2 кв.м.; общая площадь помещений: 13,2 кв.м.; основная площадь: 13,2 кв.м. в том числе

Производственная: площадь всех частей здания: 13,2 кв.м.; общая площадь помещений: 13,2 кв.м.; основная площадь: 13,2 кв.м.  
**Итого по этажу Этаж на отметке:** площадь всех частей здания: 13,2 кв.м.; общая площадь помещений: 13,2 кв.м.; основная площадь: 13,2 кв.м. в том числе

Производственная: площадь всех частей здания: 13,2 кв.м.; общая площадь помещений: 13,2 кв.м.; основная площадь: 13,2 кв.м.  
**Итого по литере И (этаж Антресоли):** площадь всех частей здания: 3,1 кв.м.; общая площадь помещений: 3,1 кв.м.; вспомогательная площадь: 3,1 кв.м. в том числе

Производственная: площадь всех частей здания: 3,1 кв.м.; общая площадь помещений: 3,1 кв.м.; вспомогательная площадь: 3,1 кв.м.  
**Итого по этажу Антресоли:** площадь всех частей здания: 3,1 кв.м.; общая площадь помещений: 3,1 кв.м.; вспомогательная площадь: 3,1 кв.м. в том числе

Производственная: площадь всех частей здания: 3,1 кв.м.; общая площадь помещений: 3,1 кв.м.; вспомогательная площадь: 3,1 кв.м.

**Итого по литере И (категория Нежилые помещения):** площадь всех частей здания: 290,7 кв.м.; общая площадь помещений: 290,7 кв.м.; основная площадь: 274,1 кв.м.; вспомогательная площадь: 16,6 кв.м. в том числе

Производственная: площадь всех частей здания: 290,7 кв.м.; общая площадь помещений: 290,7 кв.м.; основная площадь: 274,1 кв.м.; вспомогательная площадь: 16,6 кв.м.

**Итого по литере И I (категория Нежилые помещения):** площадь всех частей здания: 131,1 кв.м.; общая площадь помещений: 131,1 кв.м.; основная площадь: 77,7 кв.м.; вспомогательная площадь: 53,4 кв.м. в том числе

Производственная: площадь всех частей здания: 131,1 кв.м.; общая площадь помещений: 131,1 кв.м.; основная площадь: 77,7 кв.м.; вспомогательная площадь: 53,4 кв.м.

**Итого по категории Нежилые помещения:** площадь всех частей здания: 421,8 кв.м.; общая площадь помещений: 421,8 кв.м.; основная площадь: 351,8 кв.м.; вспомогательная площадь: 70,0 кв.м.

в том числе

Производственная: площадь всех частей здания: 421,8 кв.м.; общая площадь помещений: 421,8 кв.м.; основная площадь: 351,8 кв.м.; вспомогательная площадь: 70,0 кв.м.

**Итого по зданию : площадь всех частей здания: 421,8 кв.м.**

в том числе

Производственная: площадь всех частей здания: 421,8 кв.м.; общая площадь помещений: 421,8 кв.м.; основная площадь: 351,8 кв.м.; вспомогательная площадь: 70,0 кв.м.

И.о. директора

Исполнил

Проверил

Зайцева Т.Ю.

Астафьева, Дыренко

Золотова

