

Российская Федерация

Ярославский филиал ФГУП " Ростехинвентаризация "

Ярославская область
г. Рыбинск

Технический паспорт на

***Здание растворо-бетонного цеха, склада для цемента, комплекса для
пневмовыпуска цемента, не завершеногo строительства***

(наименование объекта)

Адрес (местоположение):

Ярославская область, г. Ярославль, ул. Магистральная, д. 38

Инвентарный номер	90005
Кадастровый номер	
Реестровый номер	

Составлен по состоянию на:

10 мая 2006 г.

(дата обследования объекта учета)

1. Сведения о принадлежности

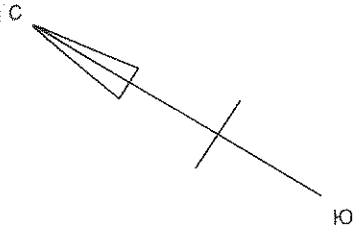
Дата постановки на учет	Субъект права: для гражданина – фамилия, имя, отчество, паспорт – серия, номер; для юридических лиц – наименование по уставу	Документы, подтверждающие право собственности (владения или пользования), с указанием, кем, когда и с каким номером выданы	Доля (часть, литера)	Вид права	Дата ликвидации права
1	2	3	4	5	6

3. Общая инвентаризационная стоимость строений и дворовых сооружений (руб.)

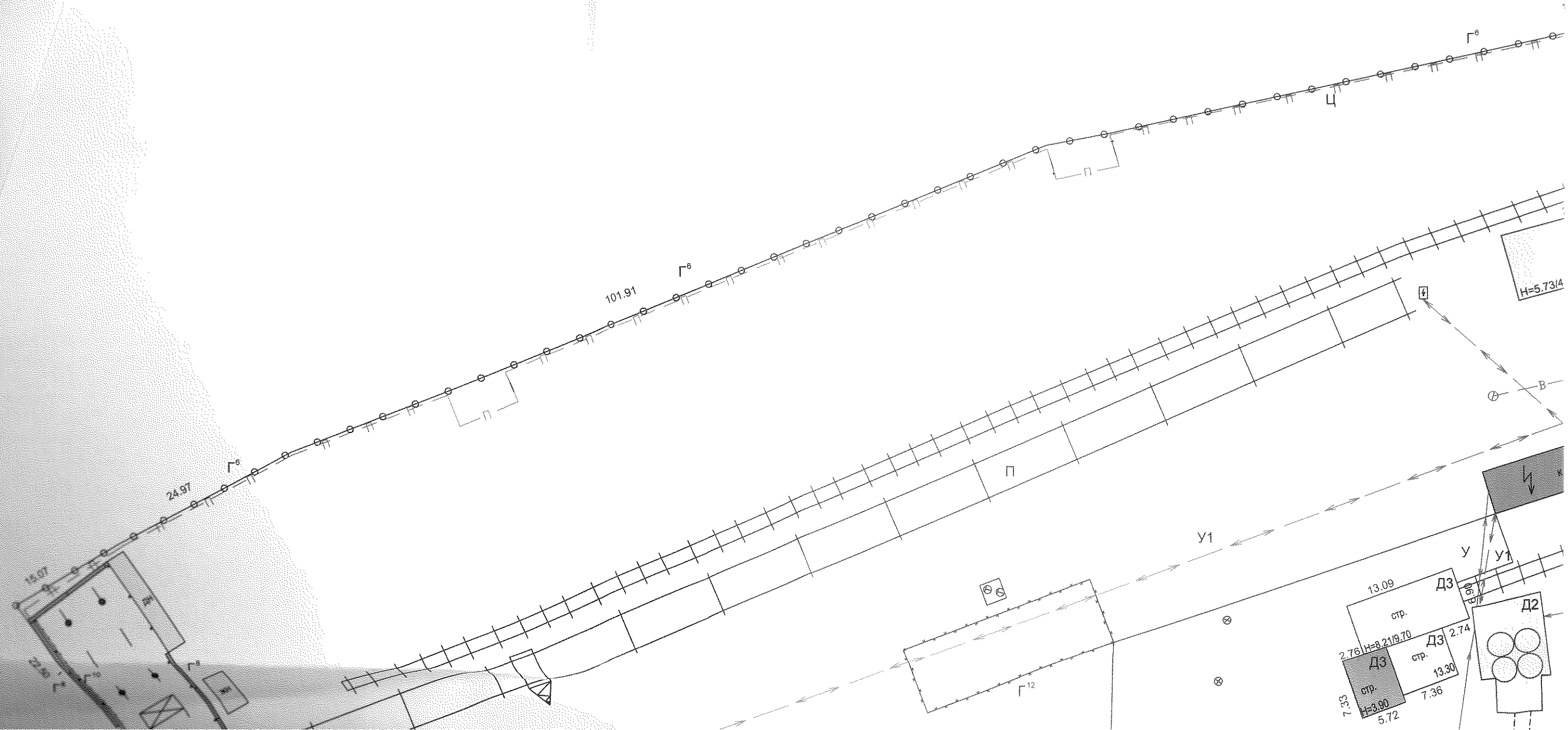
В ценах какого года	Основные строения		Служебные постройки		Дворовые постройки		Всего	
	Восстановительная	Действительная	Восстановительная	Действительная	Восстановительная	Действительная	Восстановительная	Действительная
1	2	3	4	5	6	7	8	9
1969	156689	115438					156689	115438
2006	7580465	5584799					7580465	5584799

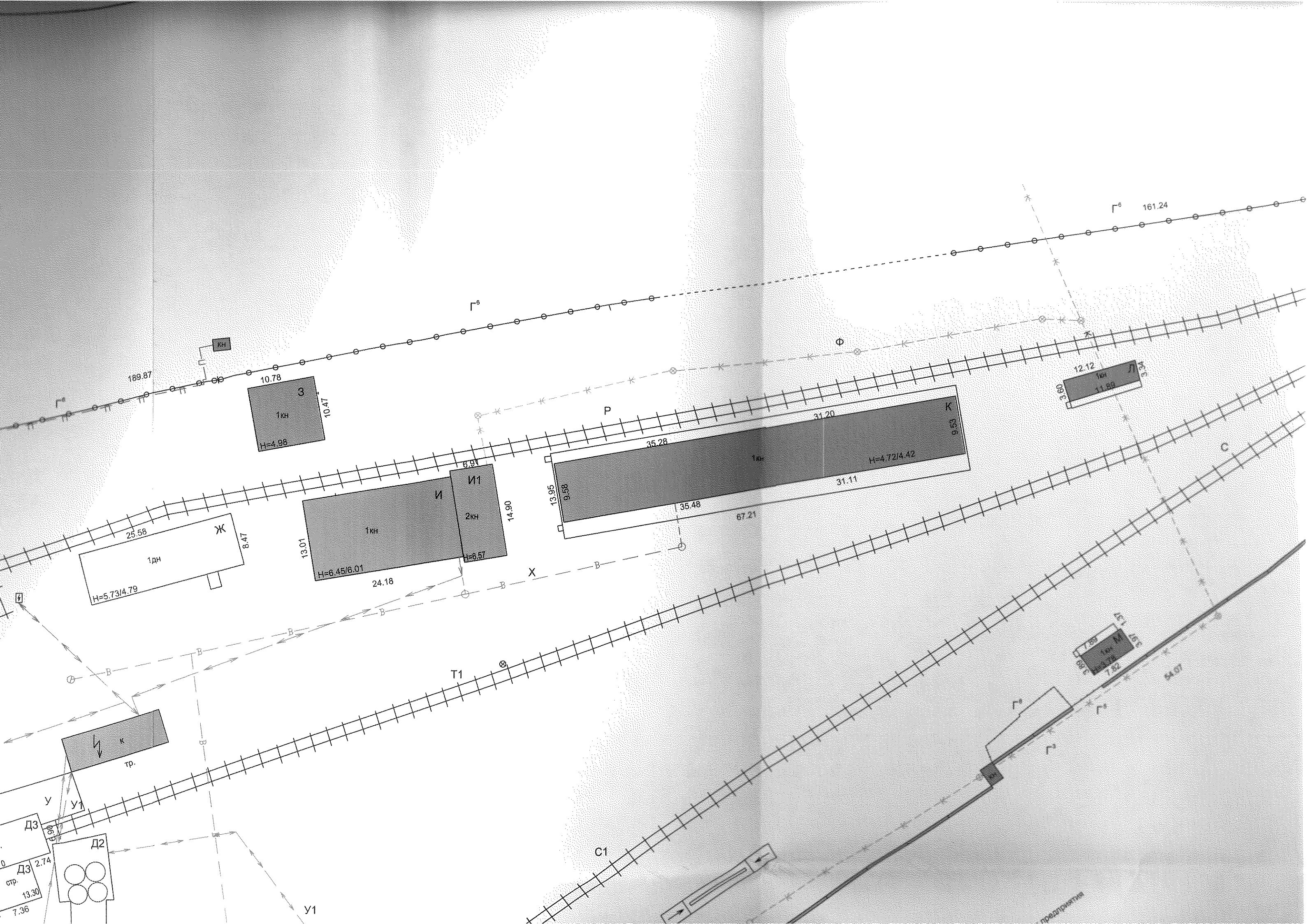
4. Экспликация площади земельного участка

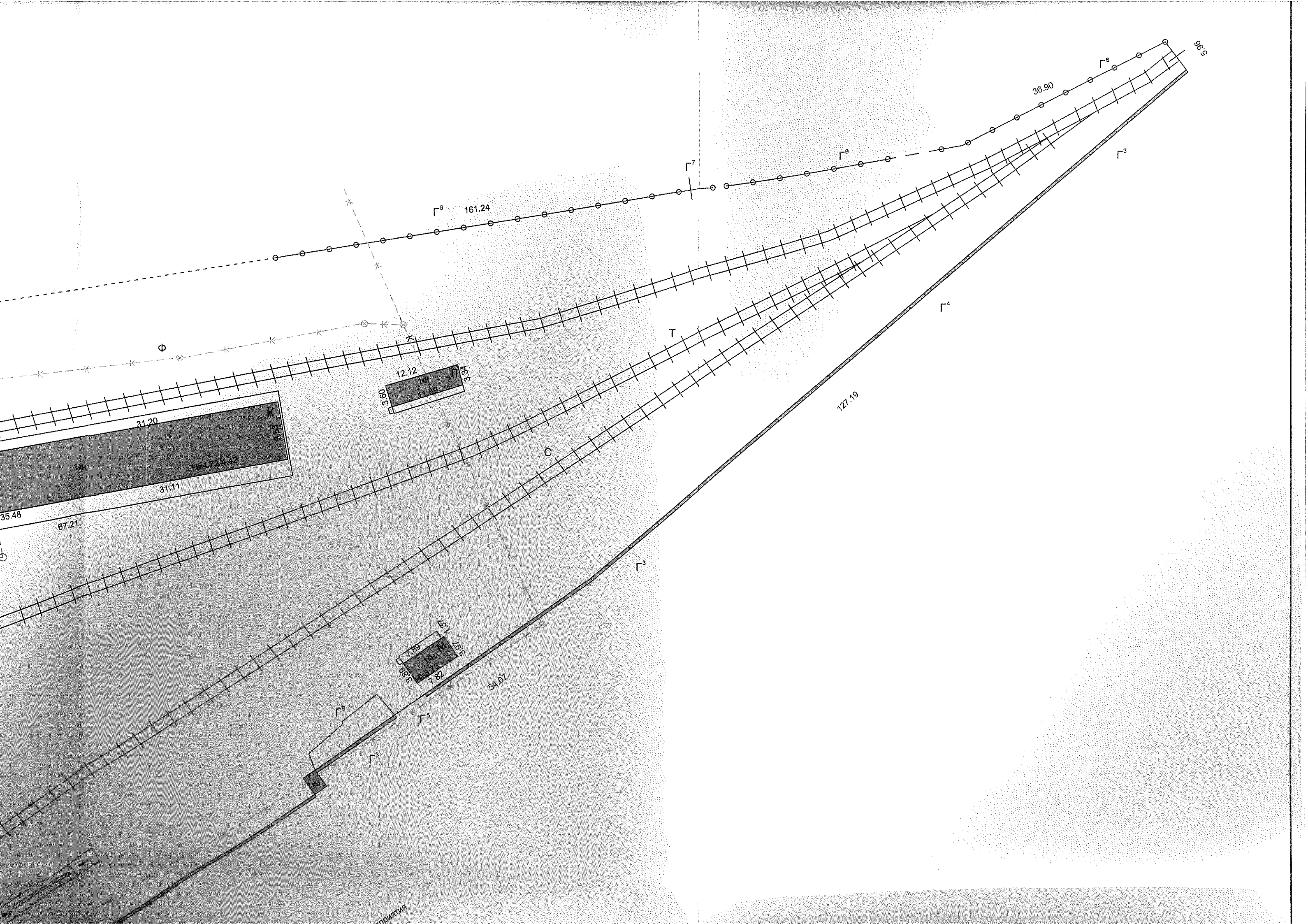
Площадь участка			
По документам	По инвентаризации	В том числе	
		Застроенная	Незастроенная



Дено



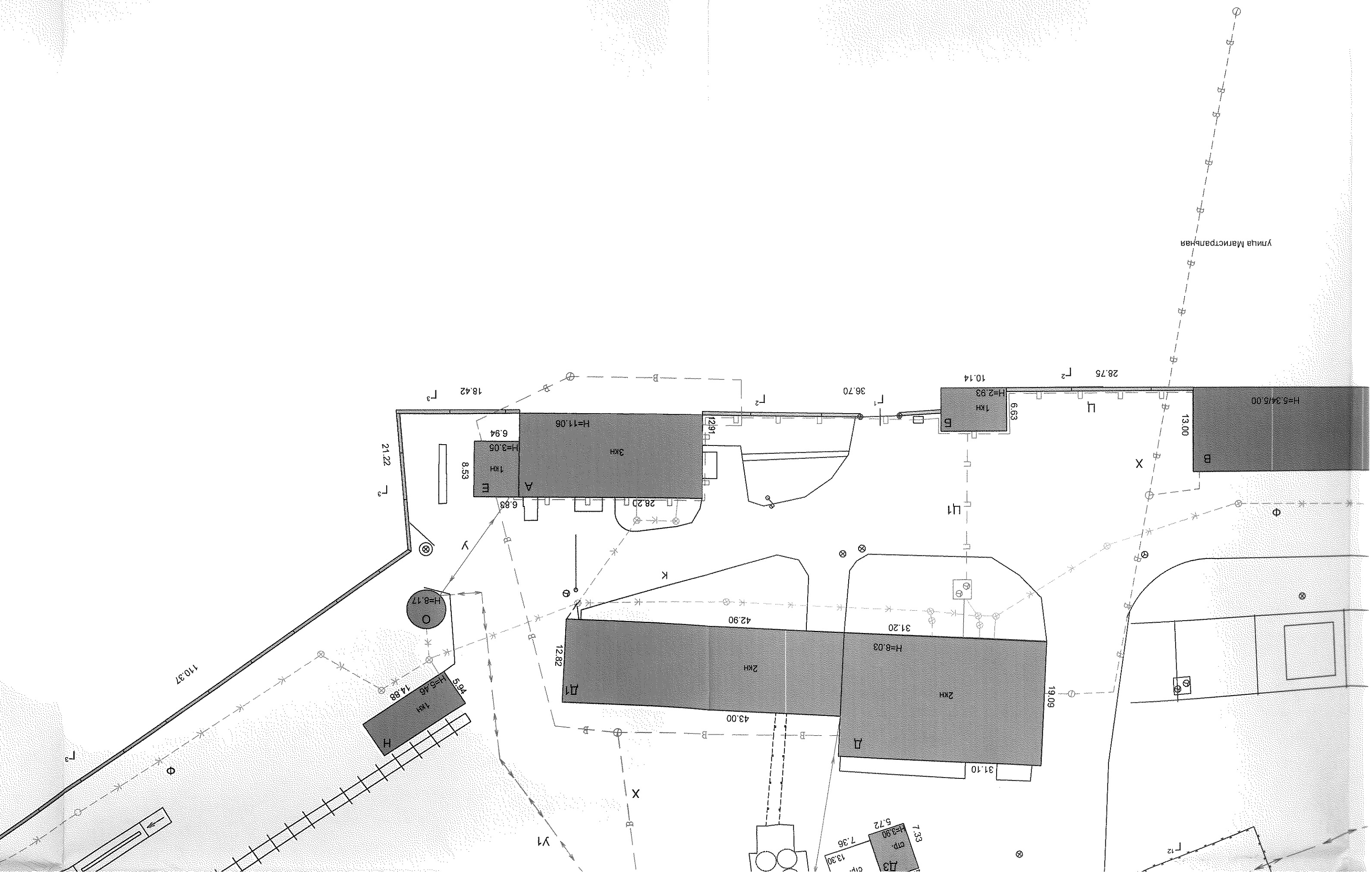


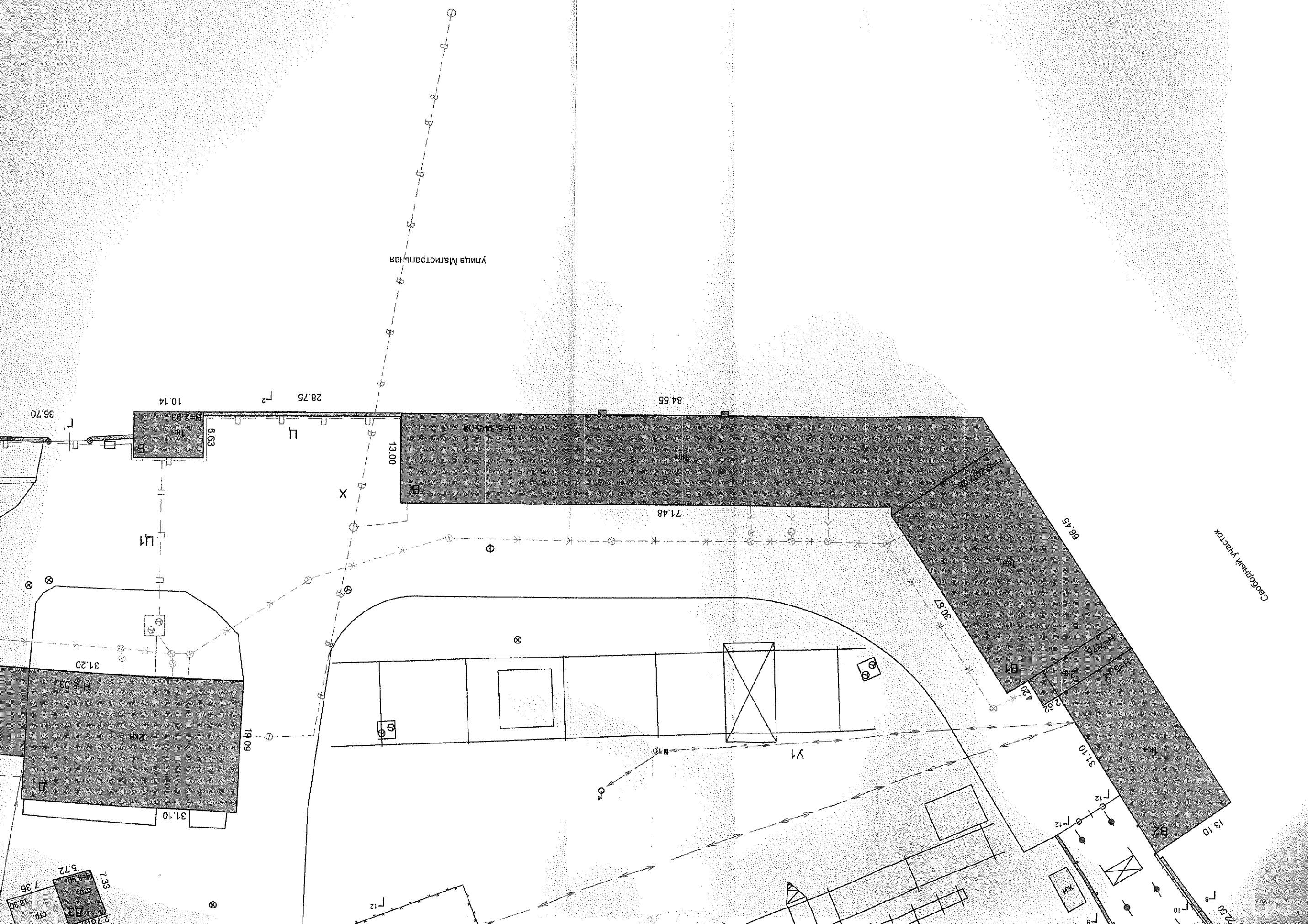


Юрсовский филиал ФГУП "Ростехинвентаризация"		Инвентарный номер объекта	90005
План расположения сооружений комплекса объектов строительного-монтажного поезда №770 по адресу: Ярославская обл., г. Ярославль, ул. Магистральная, д.38			
Лист 1	Листов 1	Масштаб	1:500
Дата	Подпись	Ф.И.О.	
11.05.2006	Кухарев А.Ю.	Барболина С.Е.	Проверил

31.05.2006
 Юрсовский филиал ФГУП "Ростехинвентаризация"

Территория предприятия





15438
84799

81-

13-

5. Архитектурно-планировочные и эксплуатационные показатели здания Литера Д, Д1, Д2, Д3. Здание растворо-бетонного цеха, склада для цемента, комплекса для пневмовыпуска цемента, не завершено строительством

Серия, тип проекта _____
 Год постройки Д1, Д, Д2 - 1977
 Год последнего капитального ремонта _____
 Число этажей Д1 - 1, Д - 1, Д2 - 1, Д3 - 1
 Кроме того имеется _____
 Подземная этажность Д3 - 1
 Строительный объем Д - 4772, Д1 - 5349 ; в том числе встроенных нежилых помещений _____ куб.м.
 Число лестниц _____ ; их уборочная площадь _____
 Уборочная площадь общих коридоров и мест общ. пользования _____
 Общая площадь здания лит. Д, Д1, Д2 - 1384,7 кв.м.; площадь застройки лит. Д3 - 177,5 кв.м.
 из нее а) жилые помещения:
 общая площадь квартир _____ ; в том числе жилая площадь _____
 б) нежилые помещения 1384,7 кв.м.
 Ср. жилая площадь квартиры _____ Ср. внутренняя высота жилых помещений Д1 - 7,2; Д - 4,56 м.
 Назначение строения Производственное, складское
 Использование Производственное, Кол. мест, мощность и др.
 складское

8. Нежилые здания и помещения

Общая площадь: 1384,7 кв.м.

№ по порядку	Классификация помещений	Общая, в т.ч.	
		Основная	Вспомогательная
1	2	3	4
1	Складская	75,2	9,4
2	Производственная	1140,6	159,5
	Итого	1215,8	168,9

9. Благоустройство площади квартир жилого здания, встроенных нежилых помещений, нежилых зданий и служебных построек

Вид благоустройства	Описание благоустройства	Благоустроенная площадь, кв.м.
1	2	3
<i>Литера Д Здание растворо-бетонного цеха, склада для цемента, комплекса для пневмовыпуска цемента, не завершено строительством</i>		
Отопление	Паровое	1192,9
Вентиляция	Побудительная и естественно-вытяжная	1192,9
Водопровод	Центральный	1192,9
Канализация	Центральная	596,1
Электроосвещение	Открытая проводка	1384,7

10. Исчисление площадей и объемов зданий и сооружений, расположенных на земельном участке

Литера (№ по плану)	Наименование	Формула для подсчета по наружным измерениям	Площадь	Высота	Объем
1	2	3	4	5	6
<i>Литера Д, Д1, Д2, Д3 Здание растворо-бетонного цеха, склада для цемента, комплекса для пневмовыпуска цемента, не завершено строительством</i>					
Д	Здание растворо-бетонного цеха	$(31,10+31,20)/2*19,09$	594,7		
Д	Здание растворо-бетонного цеха	$(31,10+31,20)/2*(19,09*7,72+1/2*19,09*0,61)$	594,7		4772
		Итого по литере Д	594,7		4772
Д1	Здание растворо-бетонного цеха	$(43,0+42,90)/2*12,82$	550,6		
Д1	Здание растворо-бетонного цеха	$(43,0+42,90)/2*(12,82*9,53+1/2*12,82*0,37)$	550,6		5349
		Итого по литере Д1	550,6		5349
Д2	Здание склада для цемента	$герон(2,10;1,83;2,82)+герон(2,82;5,63;7,90)+герон(7,90;9,21;1,37)+герон(9,21;7,70;12,35)+герон(7,70;9,54;1,85)+герон($	108,4	2,42	(262)

		12,35;10,80;6,93)+герон(5,70;4,18;7,12)+ герон(7,12;5,67;4,89)			
Д2	Здание склада для цемента	$2,20*15,18*2,13+1,12*1,57*4,74+(3,41*2,98-1,36*0,81)*2,61+1,01*1,36*4,81+(4,35+4,51)/2*1,01*2,20+6,60*0,83+1,08*(6,60+6,69)/2+3,21*6,69*2,55$	108,4		(187)
Д2	опоры	$3,14*0,22*0,22/4*6$	0,2		
Итого по литере Д2			108,6		0
Д3	Комплекс для пневмовыпуска цемента, не завершённый	$(7,11+7,33)/2*5,72$	41,3	3,9	(161)
Д3	Комплекс для пневмовыпуска цемента, не завершённый	$(6,90+6,64)/2*13,09$	88,6	8,96	(794)
Д3	Комплекс для пневмовыпуска цемента, не завершённый	$6,47*7,36$	47,6	12,73	(606)
Итого по литере Д3			177,5		0
Итого по зданию (Литера Д, Д1, Д2, Д3 Здание раствора-бетонного цеха, склада для цемента, комплекса для пневмовыпуска цемента, не завершённого строительством)			1431,4		10121

Ли	Год
№	п.п.
1	
1	
2	
3	П
4	К
5	П
6	Пр
7	От
	В
	о
8	Внутр рабо элек Эл Ве От Во. Кан
9	Прочн

Процент изн

11. Техническое описание конструктивных элементов и определение износа здания

Литера Д Здание растворо-бетонного цеха

Год постройки: 1977

Группа капитальности: II

Число этажей: I

№ п.п.	Наименования конструктивных элементов	Описания конструктивных элементов (материал, конструкция, отделка и пр.)	Техническое состояние (осадки, трещины, гниль)	Уд. вес конструк. элементов по таблице	Ценностные коэффициенты (поправки к уд. весам)	Уд. вес конструк. элемента после применения ценностных коэффициентов	Износ элементов, %	Процент износа к строению (гр.7*гр8)/100
1	2	3	4	5	6	7	8	9
1	Фундаменты	Железобетонные	трещины	11	1	11	20	2,2
2	Стены и перегородки			28	1	28	25	7
	Стены	Кирпичные	трещины, ослабление кирпичной кладки, выветривание раствора					
	Перегородки	Кирпичные	трещины					
3	Перекрытия	Железобетонные по железобетонным балкам	усадочные трещины	16	1	16	20	3,2
4	Кровля	Рулонная совмещенная с перекрытием	трещины, повреждение поверхности	12	1	12	30	3,6
5	Полы	Бетонные, частично плиточные	трещины, выбоины, неровности	7	1	7	35	2,5
6	Проемы			12	1	12	35	4,2
	Проемы оконные	Двойные глухие	трещины, расслоение древесины					
	Проемы дверные	Простые, ворота металлические и простые	трещины, коррозия, растрескивание коробок и полотен					
7	Отделочные работы			2	1	2	45	0,9
	Внутренняя отделка	Частично отштукатурено, побелено, окрашено, облицовано плиткой						
8	Внутренние сан.-тех. работы и электроосвещение			10	1	10	40	4
	Электроосвещение	Открытая проводка	потеря эластичности					
	Вентиляция	Побудительная и естественная вытяжная						
	Отопление	Паровое	коррозия					
	Водопровод	Трубы стальные						
	Канализация	Трубы чугунные	коррозия, повреждение приборов					
9	Прочие работы	Металлические лестницы и площадки	коррозия, повреждения	2	1	2	35	0,7
Итого				100		100		28,3

Процент износа, приведенный к 100 по формуле: $\frac{\text{сумму процента износа к строению (гр.9)*100}}{\text{сумму откорректированных удельных весов (гр.7)}} = \frac{28,3*100}{100} = 28$

Литера Д1 Здание раствора-бетонного цеха

Год постройки: 1977

Группа капитальности: II

Число этажей: 1

№ п.п.	Наименования конструктивных элементов	Описания конструктивных элементов (материал, конструкция, отделка и пр.)	Техническое состояние (осадки, трещины, гниль)	Уд. вес констр. элементов по таблице	Ценностные коэффициенты (поправки к уд. весам)	Уд. вес констр. элемента после применения ценностных коэффициентов	Износ элементов, %	Процент износа к строению (гр.7)*100
1	2	3	4	5	6	7	8	9
1	Фундаменты	Железобетонные	трещины	13	0,89	11,6	20	2,3
2	Стены и перегородки			29,24	0,89	26	25	6,5
	Стены	Кирпичные	трещины, расслоение кирпича, ослабление кирпичной кладки, выветривание раствора					
3	Перегородки	Кирпичные	трещины	4,76	1	4,8	20	1
	Колонны	Железобетонные	трещины, выбоины					
4	Перекрытия	Железобетонные по ж/б балкам	усадочные трещины	27	1	27	20	5,4
5	Кровля	Рулонная совмещенная с перекрытием	трещины, повреждение поверхности	3	1	3	30	0,9
6	Полы	Бетонные, металлические	трещины, выбоины, неровности	1	1	1	35	0,4
7	Проемы			5	1	5	35	1,8
	Проемы оконные	Двойные глухие	трещины, повреждение остекления					
	Проемы дверные	Простые и металлические, деревянные и металлические ворота	трещины, коррозия, растрескивание коробок и полотен					
8	Отделочные работы			3	0	0	0	0
9	Внутренние сан.-тех. устройства и электроосвещение			13	-3,24	9,8	40	3,9
	Отопление	Паровое	коррозия					
	Вентиляция	Побудительная и естественная вытяжная						
	Водопровод	Трубы стальные	коррозия					
	Электроосвещение	Открытая проводка	потеря эластичности					
	Радио		-0,28					
	Телефон		-0,42					
	Горячее водоснабжение		-1,13					
Канализация		-1,41						
10	Прочие работы	Металлические лестницы и площадки	коррозия, повреждения	1	1	1	35	0,4
Итого				100		89,2		22,6

Процент износа, приведенный к 100 по формуле: $\frac{\text{сумму процента износа к строению (гр.9)*100}}{\text{сумму откорректированных удельных весов (гр.7)}} = \frac{22,6*100}{89,2} = 25$

Литера

Год по

№ п.п.	Литера	Год по
1	Ф	
2	С	
3	П	
4	К	
5	П	
6	Пр	
7	О	
8	В	
9	Пр	

Процент

Литера Д2 Здание склада для цемента

Год постройки: 1977

Группа капитальности: II

Число этажей: 1

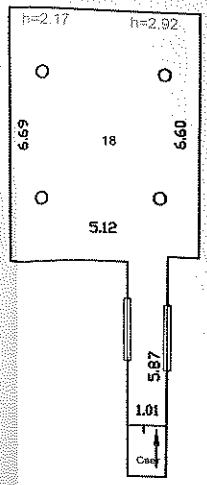
№ п.п.	Наименования конструктивных элементов	Описания конструктивных элементов (материал, конструкция, отделка и пр.)	Техническое состояние (осадки, трещины, гниль)	Уд. вес конст. элементов по таблице	Ценностные коэффициенты (поправки к уд. весам)	Уд. вес конст. элемента после применения ценностных коэффициентов	Износ элементов, %	Процент износа к строению (гр.7*гр8)/100
1	2	3	4	5	6	7	8	9
1	Фундаменты	Металлические столбы	коррозия	0	1	0	0	0
2	Стены и перегородки			0	1	0	0	0
	Стены	Металлические, шифер	сколы, сползание листов					
3	Перекрытия			0	0	0	0	0
4	Кровля	Шифер, металлическая	трещины, повреждения	0	1	0	0	0
5	Полы	Бетонные, металлические		0	1	0	0	0
6	Проемы			0	1	0	0	0
	Проемы дверные	Металлические	коррозия, повреждения					
	Проемы оконные	Глухие одинарные	повреждения, деформация					
7	Отделочные работы			0	1	0	0	0
	Наружная отделка	Частично окрашено	шелушение, загрязнения					
8	Внутренние сан.-тех. устройства и электроосвещение			0	1	0	0	0
	Электроосвещение	Открытая проводка	потеря эластичности					
9	Прочие работы	Металлические лестницы	коррозия, повреждения	0	1	0	0	0
Итого				0		0		0

Процент износа, приведенный к 100 по формуле:
$$\frac{\text{сумму процента износа к строению (гр.9)*100}}{\text{сумму откорректированных удельных весов (гр.7)}} = \frac{0*100}{0} = 50$$

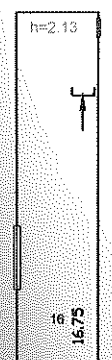
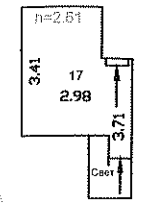
Дата выполнения работ	Исполнители			Проверил (бригадир)		Проверил (начальник бюро)	
	Должность	Фамилия, имя, отчество	Подпись	Фамилия, имя, отчество	Подпись	Фамилия, имя, отчество	Подпись
10.05.2006	Техник	Виноградова Л.С.		Гагарина О.В.		Фокина Л.В.	

С ПОДЛИННЫМ ВЕРНО
 « 31 » 04 2006 г.
 Исполнитель *Фокина*
 Нач. отдела *Л.В.*

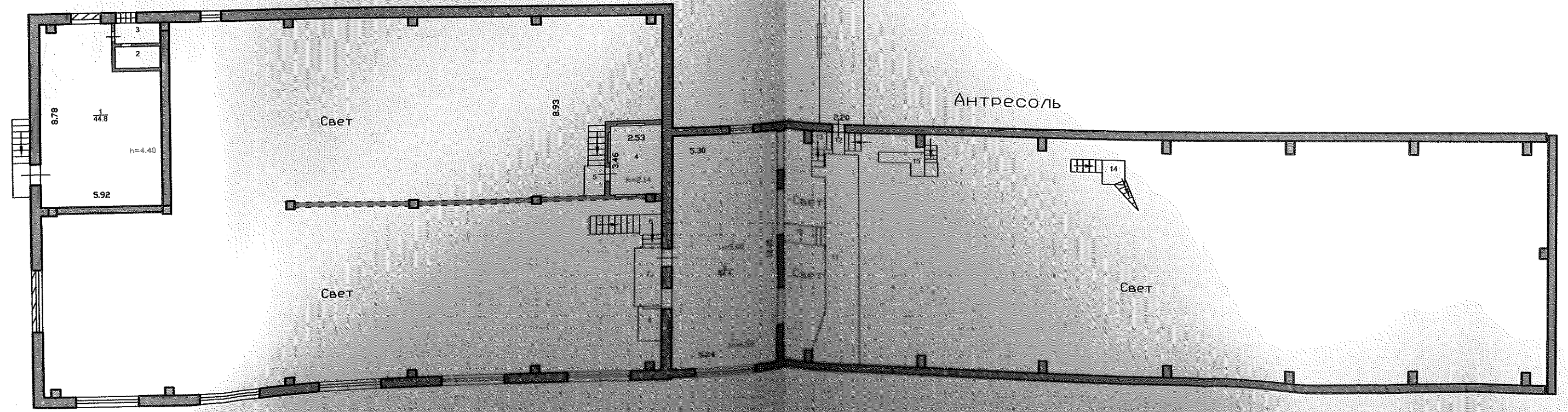
Этаж на отметке 2



Этаж на отметке 1



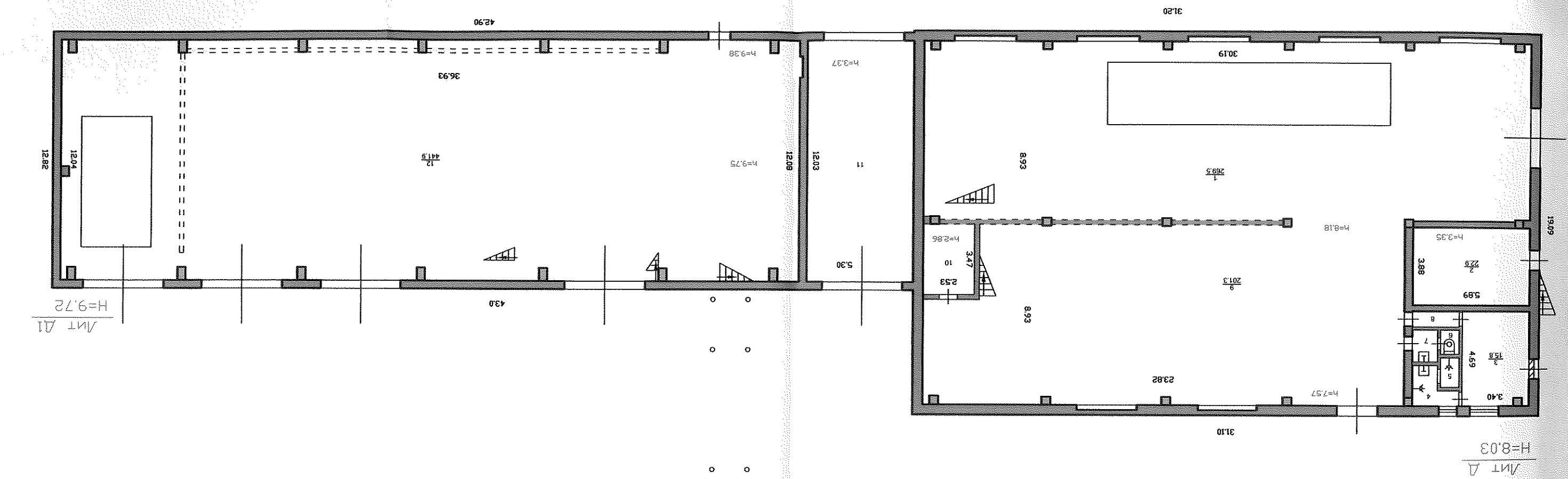
Этаж на отметке



1 Этаж

Инвентарный номер объекта		90005	
План здания раствора-бетонного пеха, склада для цемента, комплекса листов 1			
Масштаб 1:200			
Дата		11.05.2006	
Исполнил		Сарахман Л.Д.	
Проверил		Гарина О.В.	

С полным верно
 91.04
 2006 г.
 Исполнитель
 Назв. отдела



Лит А1
 H=9.72

Лит А
 H=8.03

Лит А2

я к поэтажному плану здания (строения)

о-бетонного цеха, склада для цемента, комплекса для пневмовыпуска цемента, не
ное, складское

асть, г. Ярославль, ул. Магистральная, д. 38

площади	Общая площадь помещения	В том числе площадь				Высота помещений по внутреннему обмеру, м	Площадь помещений общего пользования и прочая, не вх. в общую площадь	Самовольно возведенная или переоборудованная площадь	Примечание
		Помещения	из нее		Площадь лоджий, балконов и пр. без коэфф.				
			Основная	Вспомогательная					
6	8	9	10	11	12	13	14	15	16
Производственная	269,5	269,5	269,5			7,88			
	22,9	22,9	22,9			3,35			
	15,8	15,8	15,8			3,26			
	3,3	3,3		3,3		3,19			
	1,2	1,2		1,2					
	1,1	1,1		1,1		3,30			
	2,0	2,0		2,0					
	1,8	1,8		1,8		3,26			
	201,3	201,3	201,3			7,88			
	8,8	8,8	8,8			2,86			
	63,8	63,8		63,8		3,37			

2	Производственное помещение		441,9	441,9	441,9		9,57			
3	Складское	Складская	107,2	107,2	107,2		2,42			
Итого			1 140,6	1 140,6	1 067,4	73,2				

площадь: 1 140,6 кв.м.; площадь: 1 140,6 кв.м.; основная площадь: 1 067,4 кв.м.; вспомогательная

площадь: 107,2 кв.м.; площадь: 107,2 кв.м.; основная площадь: 107,2 кв.м.

площадь: 1 033,4 кв.м.; площадь: 1 033,4 кв.м.; основная площадь: 960,2 кв.м.; вспомогательная площадь: 73,2

1	Вентиляционная	Производственная	44,8	44,8	44,8		4,40			на h=3,35
2	Венткамера		3,2	3,2	3,2					
3	Венткамера		2,8	2,8	2,8					
4	Складское		8,8	8,8	8,8		2,14			на h=2,86
5	Площадка		1,5	1,5	1,5		4,76			на h=3,12
6	Площадка		1,2	1,2	1,2		4,08			на h=3,80
7	Площадка		4,0	4,0	4,0		3,04			на h=4,84
8	Площадка		2,1	2,1	2,1		4,15			на h=3,73
9	Производственное помещение		64,4	64,4	64,4		4,83			на h=3,37
10	Площадка		2,2	2,2	2,2		4,87			на h=4,70
11	Площадка		19,6	19,6	19,6		5,57			на h=4,0
12	Площадка		0,7	0,7	0,7		5,02			на h=4,55
13	Площадка		0,7	0,7	0,7		6,95			на h=2,62
14	Площадка		1,4	1,4	1,4		7,87			на h=1,70
15	Площадка		2,1	2,1	2,1		6,23			на h=3,34

Д2			16	Помещение для транспорта	Складская	36,9	36,9	36,9		
Итого						196,4	196,4	110,1		

Итого по этажу Этаж на отметке: общая площадь: 124,0 кв.м.; площадь: 124,0 кв.м.; основная площадь: 50,8 кв.м.

в том числе

Производственная: общая площадь: 124,0 кв.м.; площадь: 124,0 кв.м.; основная площадь: 7

Д2	Этаж на отметке 1	Помещение этажа на отметке	17	Площадка	Складская	9,4	9,4			
	Этаж на отметке 2		18	Производственная площадка		38,3	38,3	38,3		
Итого						47,7	47,7	38,3		

Итого по этажу Этаж на отметке 1: общая площадь: 9,4 кв.м.; площадь: 9,4 кв.м.; в том числе

Складская: общая площадь: 9,4 кв.м.; площадь: 9,4 кв.м.; вспомогательная площадь: 9,4 кв.м.

Итого по этажу Этаж на отметке 2: общая площадь: 38,3 кв.м.; площадь: 38,3 кв.м.; в том числе

Складская: общая площадь: 38,3 кв.м.; площадь: 38,3 кв.м.; основная площадь: 38,3 кв.м.

Итого по литере Д (категория Нежилые помещения): общая площадь: 596,1 кв.м.; площадь: 596,1 кв.м.; вспомогательная площадь: 69,0 кв.м. в том числе

Производственная: общая площадь: 596,1 кв.м.; площадь: 596,1 кв.м.; основная площадь: 5

Итого по литере Д1 (категория Нежилые помещения): общая площадь: 596,8 кв.м.; площадь: 596,8 кв.м.; вспомогательная площадь: 90,5 кв.м. в том числе

Производственная: общая площадь: 596,8 кв.м.; площадь: 596,8 кв.м.; основная площадь: 5

Итого по литере Д2 (категория Нежилые помещения): общая площадь: 191,8 кв.м.; площадь: 191,8 кв.м.; вспомогательная площадь: 9,4 кв.м.

ская	36,9	36,9	36,9			2,13			
------	------	------	------	--	--	------	--	--	--

Итого: 196,4; площадь: 196,4; основная площадь: 110,1; вспомогательная площадь: 124,0 кв.м.; площадь: 124,0 кв.м.; основная площадь: 73,2 кв.м.; вспомогательная

площадь: 124,0 кв.м.; основная площадь: 73,2 кв.м.; вспомогательная площадь: 50,8 кв.м.

ская	9,4	9,4		9,4		2,61			
------	-----	-----	--	-----	--	------	--	--	--

	38,3	38,3	38,3			2,55			
Итого	47,7	47,7	38,3	9,4					

площадь: 9,4 кв.м.; площадь: 9,4 кв.м.; вспомогательная площадь: 9,4 кв.м.

площадь: 9,4 кв.м.; вспомогательная площадь: 9,4 кв.м.

площадь: 38,3 кв.м.; площадь: 38,3 кв.м.; основная площадь: 38,3 кв.м.

площадь: 38,3 кв.м.; основная площадь: 38,3 кв.м.

площадь: 596,1 кв.м.; площадь: 596,1 кв.м.; основная площадь: 527,1

площадь: 596,1 кв.м.; основная площадь: 527,1 кв.м.; вспомогательная площадь: 69,0 кв.м.

площадь: 596,8 кв.м.; площадь: 596,8 кв.м.; основная площадь: 506,3

площадь: 596,8 кв.м.; основная площадь: 506,3 кв.м.; вспомогательная площадь: 90,5 кв.м.

площадь: 191,8 кв.м.; площадь: 191,8 кв.м.; основная площадь: 182,4

щадь: 191,8 кв.м.; площадь: 191,8 кв.м.; основная площадь: 182,4 кв.м.; вспомогательная площадь: 9,4 кв.м.
щая площадь: **1 384,7 кв.м.**

щадь: 191,8 кв.м.; площадь: 191,8 кв.м.; основная площадь: 182,4 кв.м.; вспомогательная площадь: 9,4 кв.м.
дая площадь: 1 192,9 кв.м.; площадь: 1 192,9 кв.м.; основная площадь: 1 033,4 кв.м.; вспомогательная площадь:

Директор филиала _____	<u>Фокина Л.В.</u>
Исполнил _____	<u>Виноградова Л.С.</u>
Проверил _____	<u>Гагарина О.В.</u>

21.04.2006г.
Менеджер
Сек. отдела

+

ЯРОСЛАВСКИЙ ФИЛИАЛ ФГУП
«РОСТЕХНИВЕНТАРИЗАЦИЯ»

ПРОНУМЕРОВАНО,
ПРОШНУРОВАНО И СКРЕПЛЕНО
ПЕЧАТЬЮ 8 ЛИСТОВ

НАЧАЛЬНИК ОТК

М.П.

