

Российская Федерация

Федеральное государственное унитарное предприятие
"Российский государственный центр инвентаризации и учета объектов
недвижимости - Федеральное БТИ".
Ярославский филиал

Ярославская область
г. Рыбинск

Технический паспорт на

Здание склада кислорода

(наименование объекта)

Адрес (местоположение):

Ярославская область, г. Ярославль, ул. Магистральная, д. 38

Инвентарный номер	90005
Кадастровый номер	
Реестровый номер	

Составлен по состоянию на:

10 мая 2006 г.

(дата обследования объекта учета)

1. Сведения о принадлежности

Дата постановки на учет	Субъект права: для гражданина – фамилия, имя, отчество, паспорт – серия, номер; для юридических лиц – наименование по уставу	Документы, подтверждающие право собственности (владения или пользования), с указанием, кем, когда и с каким номером выданы	Доля (часть, литера)	Вид права	Д ли ции
1	2	3	4	5	
Литера Л. Здание склада кислорода					
21.02.02.	ОАО "Роскосмос-Сервис"	Акты приема-передачи №5 от 31.03.2006 свои и по сущ. регистрации 76АА 511884 от 21.02.2002	1	СОС №	Киселева ТБ 06.06.2002

3. Общая инвентаризационная стоимость строений и дворовых сооружений (руб.)

В ценах какого года	Основные строения		Служебные постройки		Дворовые постройки		Всего	
	Восстановительная	Действительная	Восстановительная	Действительная	Восстановительная	Действительная	Восстановительная	Действительная
1	2	3	4	5	6	7	8	
1969	2180	1570					2180	
2006	105478	75944					105478	

4. Экспликация площади земельного участка

По документам	По инвентаризации	Площадь участка	
		В том числе	
		Застроенная	Незастроенная
		55	

5. Архитектурно-планировочные и эксплуатационные показатели здания

Литера Л. Здание склада кислорода

Серия, тип проекта _____
 Год постройки Л - 1977 _____
 Год последнего капитального ремонта _____
 Число этажей 1 _____
 Кроме того имеется _____
 Подземная этажность _____
 Строительный объем Л - 99 куб.м. ; в том числе встроенных нежилых помещений _____
 Число лестниц ; их уборочная площадь _____
 Уборочная площадь общих коридоров и мест общ. пользования _____
 Общая площадь здания 32,9 кв.м.
 из нее а) жилые помещения:
 общая площадь квартир _____ ; в том числе жилая площадь _____
 б) нежилые помещения 32,9 кв.м.
 Ср. жилая площадь квартиры _____ Ср. внутренняя высота жилых помещений Л - 2,49 м.
 Назначение строения Складское
 Использование Складское Кол. мест, мощность и др.

8. Нежилые здания и помещения

Общая площадь: 32,9 кв.м.

№ по порядку	Классификация помещений	Общая, в т.ч.	
		Основная	Вспомогательная
1	2	3	4
1	Складская	32,9	0

10. Исчисление площадей и объемов зданий и сооружений, расположенных на земельном участке

Литера (№ по плану)	Наименование	Формула для подсчета по наружным измерениям	Площадь	Высота	Объем
1	2	3	4	5	6
Литера Л Здание склада кислорода					
Л	Основное строение	$(3,60+3,34)/2*(12,12+11,89)/2$	41,7	2,37	99
Л	Площадка	$11,89*1,11$	13,2		
Итого по литере Л			54,9		99
Итого по зданию (Литера Л Здание склада кислорода)			54,9		99

11. Техническое описание конструктивных элементов и определение износа здания

Литера Л Основное строение. Здание склада кислорода

Год постройки: 1977

Группа капитальности: III

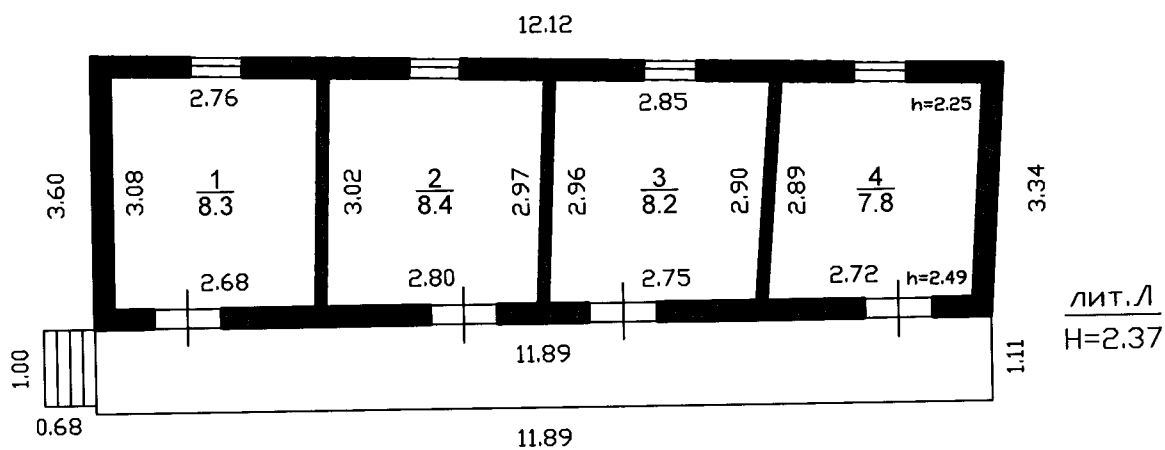
Число этажей: 1

№ п.п.	Наименования конструктивных элементов	Описания конструктивных элементов (материал, конструкция, отделка и пр.)	Техническое состояние (осадки, трещины, гниль)	Уд. вес конструк. элементов по таблице	Ценностные коэффициенты (поправки к уд. весам)	Уд. вес конструк. элемента после применения ценностных коэффициентов	Износ элементов, %	Процент износа к
1	2	3	4	5	6	7	8	
1	Фундаменты	Ж/бетонная лента	Мелкие трещины между блоками, выветривание раствора, сколы	32	1	32	25	
2	Стены и колонны			16	1	16	30	
	Стены	Кирпичные	Трещины, выветривание раствора, швов, местами сколы кирпичей					
3	Покрытия			7	0	0	0	
4	Кровля	Рулонная, сверху шиферная по деревянной обрешетке	Вздутие, разрывы поверхности, ослабление крепления листов к основанию	16	1	16	30	
5	Полы	Бетонные	Сколы, выбоины, неровности	13	1	13	30	
6	Проемы дверные	Металлические окрашены	Полотна осели, неплотный притвор	3,52	1	3,5	20	
7	Проемы оконные	Одинарные глухие	Полотна рассохлись, гниль, расшатаны в углах	4,48	1	4,5	35	
8	Отделочные работы			1	0	0	0	
9	Внутренние сан.-тех. и эл.-тех. работы			3	0	0	0	
10	Прочие	Металлические решетки на окнах, металлические ступени, бетонная площадка	Коррозия, сколы, трещины, выбоины	4	1	4	35	
Итого				100		89		

Процент износа, приведенный к 100 по формуле:
$$\frac{\text{сумму процента износа к строению (гр.9)*100}}{\text{сумму откорректированных удельных весов (гр.7)}} = \frac{25,2*100}{89} =$$

14. Исчисление инвентаризационной стоимости строений и сооружений

Литера	Наименование строений и сооружений	№ сборника	№ таблицы	Измеритель	Стоимость измерителя по таблице	Поправки		Стоим. измер. после примен. поправ. коэфф.	Объем - куб.м. площадь - кв.м. кол-во - штук	Восстановит. стоим., руб.	% износа	Действит. стоимость,
						Поправка на год оценки	Удельный вес части здания					
1	2	3	4	5	6	7	8	9	10	11	12	13
В ценах 1969 года												
Л	Основное строение	21	15919	Объем	27,8		0,89	22,02	99	2180	28	
На отклонение от группы капитальности *0,89												
Итого Литера Л. Здание склада кислорода										2180		
В ценах 2006 года												
Л	Основное строение	21	15919	Объем	27,8	48,384	0,89	1065,43	99	105478	28	
На отклонение от группы капитальности *0,89												
Итого Литера Л. Здание склада кислорода										105478		



13.06
 Исполнитель
 Нач. отдела

Ярославский филиал ФГУП "Ростехинвентаризация"

Инвентарный номер объекта	90005		
Поэтажный план здания склада кислорода	Лист 1		Листов 1
	Масштаб 1:100		
	Ф.И.О.	Подпись	Дата
Исполнил	Погодина Т.Н.	Зеленко Н.Н.	10.05.2006
Проверил	Золотова Л.Г.		

Экспликация к поэтажному плану здания (строения)

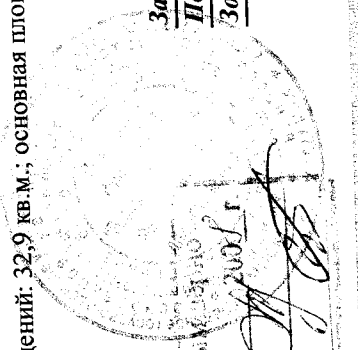
Сведения на дату **10.05.2006**
 Наименование **Здание склада кислорода**
 Назначение **Складское**

Кадастровый номер **Ярославская область, г. Ярославль, ул. Магистральная, д. 38**
 Адрес (местоположение)
 Примечание:

Литера по плану	Этаж	Номер помещения	№ на плане	Наименование помещения	Тип площади	Площадь всех частей здания(комнат и помещений вспомогательного использования), кв. м			В том числе площадь		Площадь помещений вспомогательного использования(лоджии, балконы, веранд, террас), кв. м	Высота помещений по внутреннему обмеру, м	Площадь помещений общего пользования и прочая, не вх. в общую площадь	Самовольно возведенная или переоборудованная площадь	Примечание
						8	9	10	11	12					
1	2	3	4	5	6	8	9	10	11	12	13	14	15	16	
Л 1	1	Помещение	1	Складское	Складская	8,4	8,4	8,4							
			2	Складское		8,4	8,4	8,4			2,40				
			3	Складское		8,2	8,2	8,2							
			4	Складское		7,9	7,9	7,9							
Итого						32,9	32,9	32,9							

Итого по зданию : площадь всех частей здания: 32,9 кв.м.

в том числе
 Складская : площадь всех частей здания: 32,9 кв.м.; общая площадь помещений: 32,9 кв.м.; основная площадь: 32,9 кв.м.



И.о. директора _____
 Исполнил _____
 Проверил _____

Зайцева Т.Ю.
Погодина Т.Н.
Золотова Л.Г.

Исполнитель
 Нач. отдела