

ТЕХНИЧЕСКИЙ ПАСПОРТ

Газовая котельная "Фея"

Адрес (местонахождение) : Республика Коми, г.Сосногорск
ул. Нагорная, 11, строение 5

	<i>24 мая 06</i>				
Инвентарный номер	001116 <i>свщ</i>				
Условный номер	11	422	000000	0000	001116
Кадастровый номер	А	Б	В	Г	Д

Дата изготовления технического паспорта << 24 >> мая 2006г.

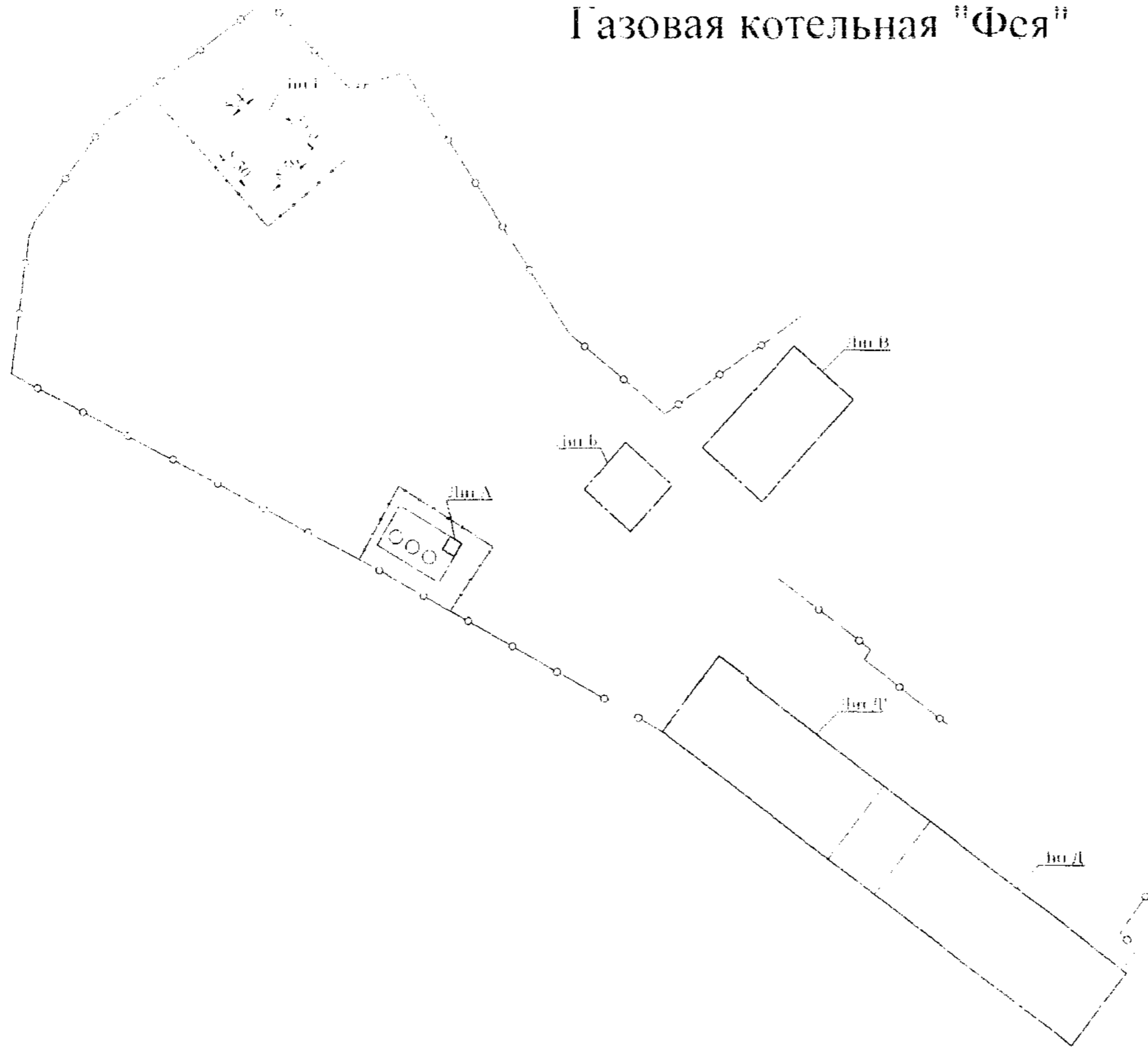
Наименование правообладателя ИК	
ОАО "Российские железные дороги"	
Руководитель (Ф. И. О.)	Подпись

Наименование организации технической инвентаризации	
филиал ФГУП "Ростехинвентаризация" по Республике Коми	
Руководитель (Ф. И. О.)	Подпись
Загурдаев А.А.	<i>[Подпись]</i>

М.П.

М.П.

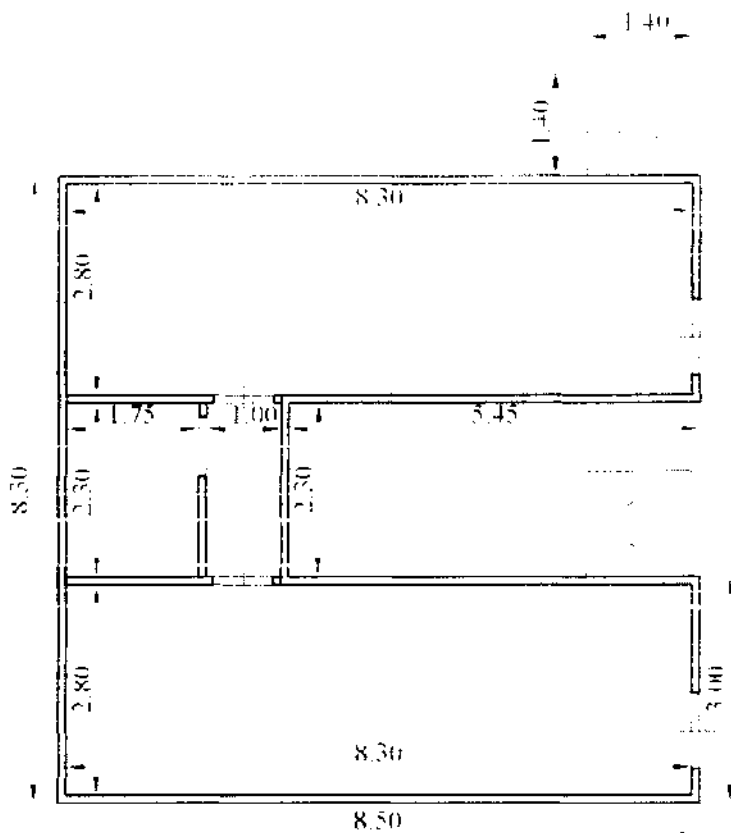
Обзорная схема. Газовая котельная "Фея"



ОКРЕЩЕНИЕ	
Литера	Наименование объекта
А	Склад ГСМ
Б	Материальный склад
В	Склад-ангар
Г	Газовая котельная "Фея"
Д, Д	Профилактериум для персонала предприятия

Составлено РФ	Фирма ГИИ "Росгеоинформацион" на РБ	Лист: 1 Из листов: 1	Лист: 1 Из листов: 1
Обзорная схема Газовая котельная "Фея"		Масштаб:	
Дата	Формат: А3	Подпись:	
24.05.06	Директор	Битурский А.А.	
24.05.06	Рук. группа	Жидкова И.В.	<i>[Signature]</i>
24.05.06	Исполнитель	Мартыненко О.В.	
Согласовано			

Газовая котельная "Фея"



Дымовые трубы
Ø 426 мм

Госстрой РФ	Филиал ФГУП "Росгестинвентаризация" по РК		Изм. № 164
Лист 1	Газовая котельная "Фея"		Масштаб 1:100
Листов 1			
Дата		Фамилия И.О.	Подпись
<i>24.05.06</i>	Директор	Загурьев А.А.	<i>[Signature]</i>
<i>24.05.06</i>	Рук. группы	Жмаева И.В.	<i>[Signature]</i>
<i>24.05.06</i>	Исполнитель	Мартьяченко О.В.	
	Согласовано		

VI. ОПИСАНИЕ КОНСТРУКТИВНЫХ ЭЛЕМЕНТОВ ЗДАНИЯ И ОПРЕДЕЛЕНИЯ ИЗНОСА

Литера Г Год постройки 1999г. Число этажей один

Группа капитальности I Вид внутренней отделки

№№ п/п	Наименование конструктивных элементов	Описание конструктивных элементов (материал, конструкция, отделка и прочее)	Техническое состояние (осадки, трещины, гниль и т.п.)	Удельный вес по таблице	Поправки к удельному весу в процентах	Удельный вес конструктивного элемента с поправками	Износ в процентах	Процент износа к строению гр. 7х гр. 8 / 100	Тек. изм.		
									износ в пр. элемента	к строению	
1	2	3	4	5	6	7	8	9	10	11	
1	Фундаменты	Железобетонный блочный	хорошее	10	1	10	10	1,00			
2	а) стены и их наружная отделка	металлические	хорошее	24	1	24	10	2,4			
	б) перегородки										
3	Перекрытия	чердачное	металлические	7	1	7	10	0,7			
		междуэтажное									
		надпольное									
4	Крыша	шиферная	хорошее	6	1	6	9	0,54			
5	Полы	цементные	хорошее	2	1	2	5	0,1			
6	Проемы	оконные		7	1	7	5	0,35			
		дверные	металлические								хорошее
7	отделка			4	0	0					
8	Сан. и электроустройство	отопление	есть	10	1	10	7	0,7			
		водопровод	нет								
		канализация	нет								
		гор. водосн.	нет								
		ванны	нет								
		электроосвещ.	скрытая проводка								хорошее
		радио	нет								
		телефон	нет								
		вентиляция	нет								
лифт	нет										
9	Прочие работы	отмостка	хорошее	2	1	2	10	0,2			
10	Дымовая труба	металлические	хорошее	20	1	20	7	1,4			
11	Фундаменты под трубу	Железобетонный	хорошее	8	1	8	10	0,8			
Итого:				100	X	96	X	8,19	X		

Процент износа, приведенный к 100 по формуле: $\frac{\text{проц. износа (гр. 9)} \times 100}{\text{удельный вес (гр. 7)}} = \frac{8,19 \times 100}{96} = 9\%$

Пронумеровано, прошнуровано
и скреплено печатью
Г. Савицкая
лист № 8