

Обзорная схема. Профилакторий для гаража на 60 автомобилей

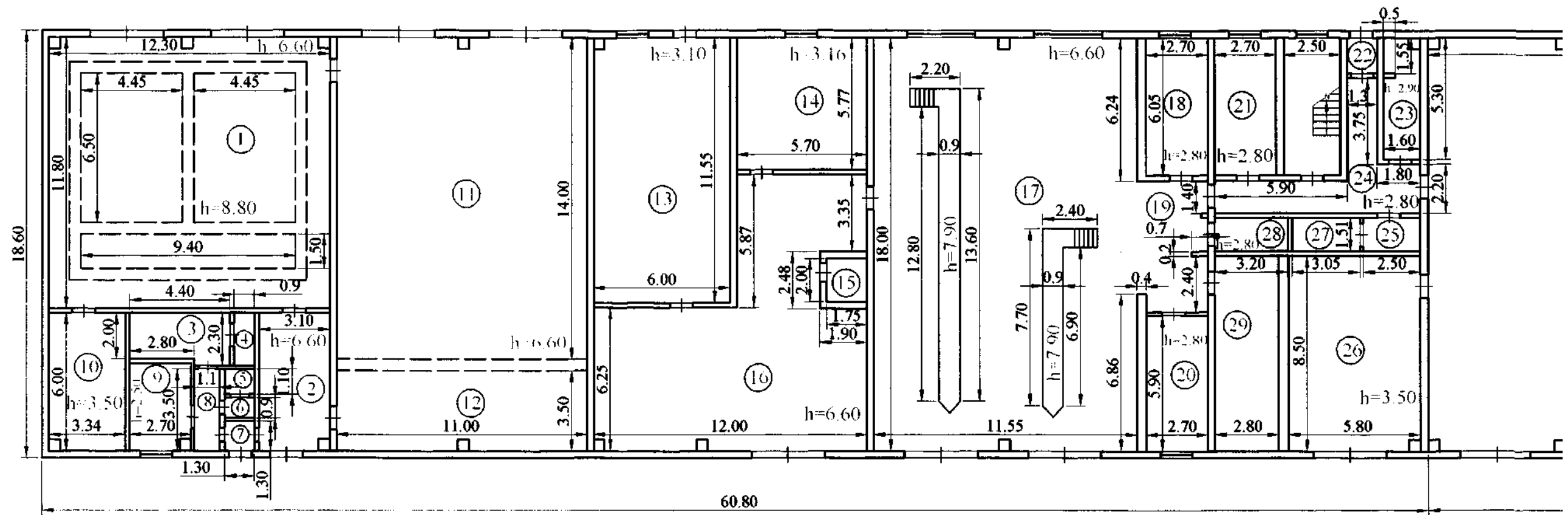


ЭКСПЛИКАЦИЯ	
Литера	Наименование объекта
А	Склад ГСМ
Б	Материальный склад
В	Склад-ангар
Г	Газовая котельная "Фея"
Д, Д'	Профилакторий для гаража на 60 автомобилей

Госстрой РФ	Филиал ФГУП "Ростехинвентаризация" по РК	Инв. № 161
Лист 1	Обзорная схема.	Масштаб
Листов 2	Профилакторий для гаража на 60 автомобилей	
Дата	Фамилия И.О.	Подпись
24.05.06	Директор Загурлаев А.А.	<i>[Signature]</i>
24.05.06	Рук. группы Жмаева И.В.	<i>[Signature]</i>
24.05.06	Исполнитель Мартыченко О.В.	<i>[Signature]</i>
	Согласовано	

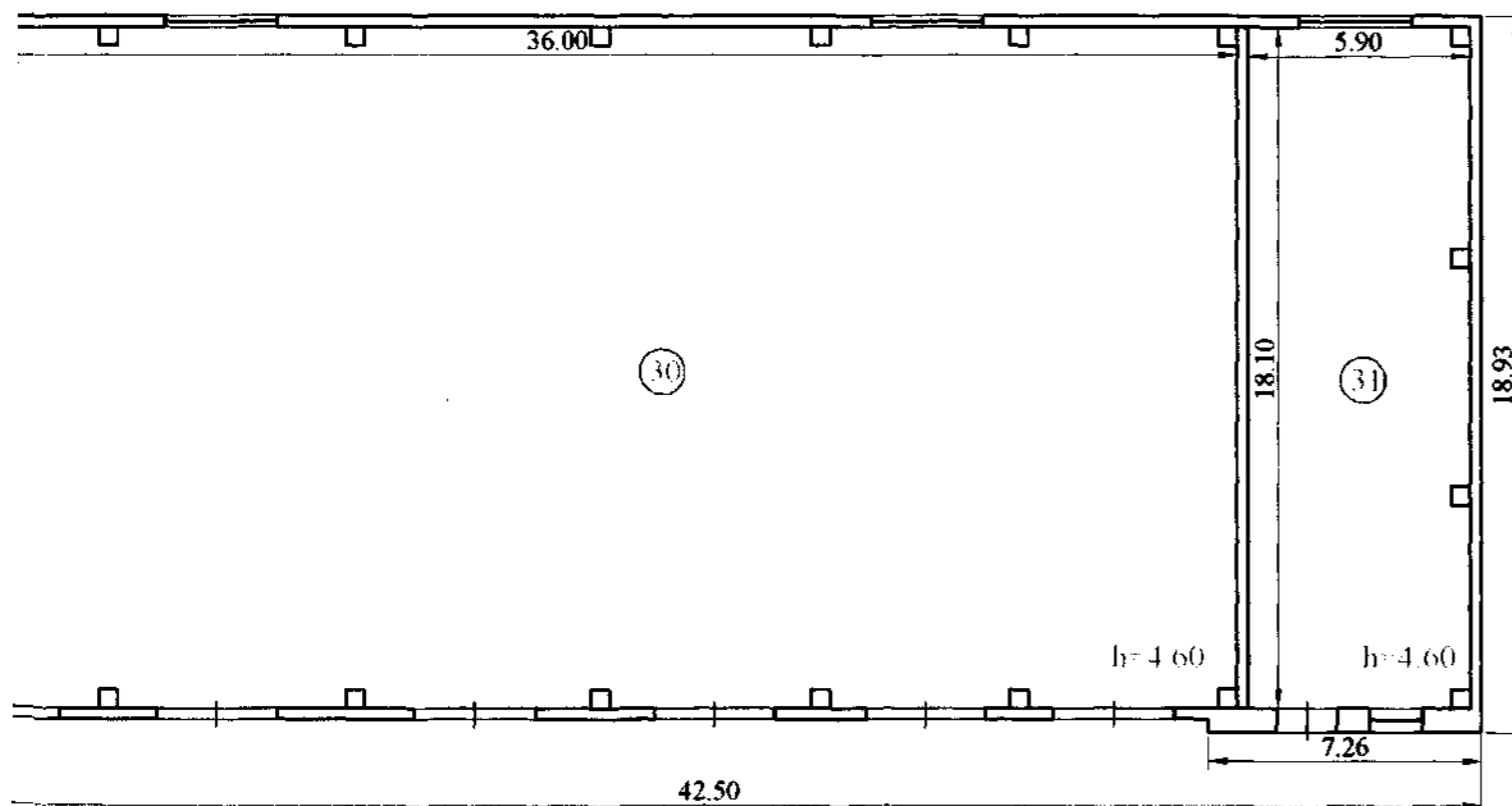
Профилакторий для

1 этаж



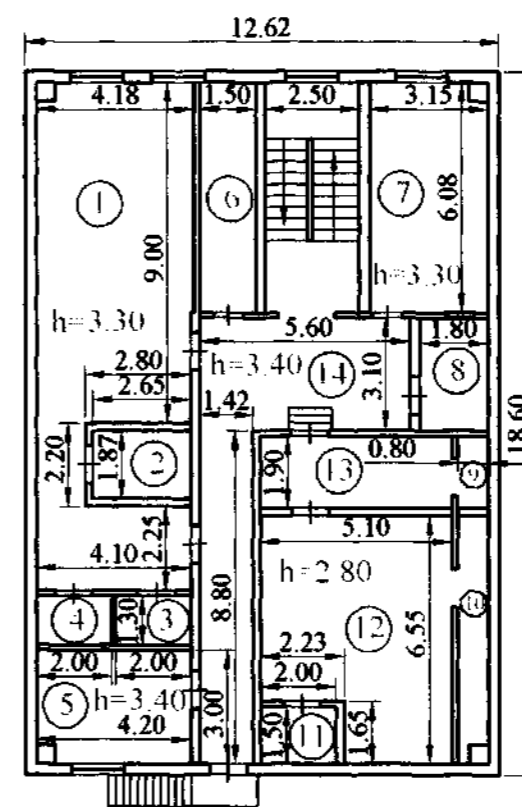
Лит Д
П-7.10

для гаража на 60 автомобилей



Лист Д
И 5.10

2 этаж



Госстрой РФ	Филиал ФГУП "Ростехинвентаризация" по РК		Изм. № 161
Лист 1	Профилакторий для гаража на 60 автомобилей		Масштаб 1:200
Листов 2			
Дата		Фамилия И.О.	Подпись
24.05.06	Директор	Загурдаев А.А.	<i>[Signature]</i>
24.05.06	Рук. группы	Жмаева И.В.	<i>[Signature]</i>
14.05.06	Исполнитель	Мартыченко О.В.	<i>[Signature]</i>
	Согласовано		

ТЕХНИЧЕСКИЙ ПАСПОРТ

Профилакторий для гаража на 60 автомобилей

Адрес (местонахождение) : Республика Коми, г.Сосногорск
ул. Нагорная, 11, строение 1

ф.ф.гуп "РОСТЕХИНВЕНТАРИЗАЦИЯ" г.УХТА
ИСПРАВИТЕЛЬНОМУ ДЕПАРТАМЕНТУ
"29" мая 2006 г.

Инвентарный номер	001114				Подпись	<i>Загурдаев</i>
Условный номер	11	422	000000	0000	001114	
Кадастровый номер	А	Б	В	Г	Д	

Дата изготовления технического паспорта <<24>> мая 2006г.

Наименование правообладателя ИК

ОАО "Российские железные
дороги"

Руководитель
(Ф. И. О.)

Подпись

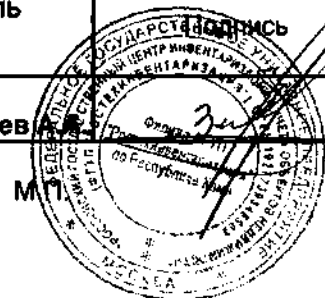
М.П.

Наименование организации
технической инвентаризации

филиал ФГУП
"Ростехинвентаризация" по
Республике Коми

Руководитель
(Ф. И. О.)

Загурдаев



ЭКСПЛИКАЦИЯ К ПОЭТАЖНОМУ ПЛАНУ ЗДАНИЯ

Этажность (начиная с 1 этажа)	№№ квартир или помещений	№№ ком., входов, коридоров и др.	Назначение частей помещения (жил. Комната, магазин, контора, кухня, коридор и т.д.)	Формула для подсчета площадей	Площадь по внутреннему обмеру в кв. м в т.ч. предназначенная под помещение										Итого (по записям, этажу, строению)	Высота помещения по внутреннему обмеру
					Жилые		Канцелярские		Промышл.		Бытовые		основная	вспомогательная		
					основная	вспомогательная	основная	вспомогательная	основная	вспомогательная	основная	вспомогательная				
I	1		Известково-гас.отделение	12,30x11,80-3x 0,40x0,40									144,66		144,66	6,60
	2		Склад солей	6x3,10 - 0,40x0,40									18,44		18,44	6,60
	3		Гардероб	2,80x2,00+2,30x1,60										9,28	9,28	3,50
	4		Душевая	2,30x0,90										2,07	2,07	3,50
	5		Санузел	1,30x1,10										1,43	1,43	3,50
	6		Подсобное помещ.	1,30x0,90										1,17	1,17	3,50
	7		Тамбур	1,30x1,30										1,69	1,69	3,50
	8		Коридор	3,50x1,10										3,85	3,85	3,50
	9		Лаборатория	3,50x2,70-0,40x0,40									9,29		9,29	2,50
	10		Компрессорная	6,00x3,34-0,40x0,40									19,88		19,88	3,50
	11		Склад заполнителей	14,00x11,00-0,40x0,40									153,84		153,84	6,60
	12		Подбункерное отделение	11,00x3,50-0,40x0,40									38,34		38,34	6,60
	13		Материальный склад	11,55x6,00-0,40x0,40									69,14		69,14	3,10
	14		Помещение маслогрейки	5,77x5,70									32,89		32,89	3,16
	15		Санузел	2,00x1,75										3,50	3,50	3,10
	16		Сварочное отделение	12,00x6,25-2x0,40x0,40 +5,87x5,70-2,48x1,90									103,43		103,43	6,60
	17		Ремонтно-механическая мастерская	18,00x11,55-2x0,40x0,40									207,58		207,58	6,60
	18		Помещение	6,05x2,70									16,34		16,34	2,80
	19		Коридор	4,90x3,1-0,20x0,70-0,20x0,20										15,01	15,01	2,80
	20		Слесарное отделение	5,90x2,70									15,93		15,93	2,80
	21		Комната отдыха	6,05x2,70									16,34		16,34	2,80
	22		Тамбур	1,55x1,30										2,02	2,02	2,80
	23		Распределительный тепловой узел	5,30x1,60-0,40x0,40- 0,15x0,40									8,26		8,26	2,90
	24		Коридор	5,90x1,40+3,75x 1,30+3,10x2,20										19,96	19,96	2,80
	25		Санузел	2,50x1,51										3,78	3,78	2,80
	26		Бокс	8,50x5,80-0,40x0,40									49,14		49,14	3,50
	27		Санузел	3,05x1,50										4,58	4,58	2,80

III. БЛАГОУСТРОЙСТВО ЗДАНИЯ - кв. м

Литера по плану	Водопровод	Канализация	Отопление				Централизованное	Ванны			Газоснаб		Электроснабжение	Лифты - шт.	
			от ТЭЦ	от групповой (квартирной) котельной	от собственной котельной	от АТП		иное	с централизованным горячим водоснабжением	с газовыми колонками	с дровяными колонками	централизованное		сжиженным газом	пассажирские
Д	1935,41	1935,41			1935,41							1935,41			
Д'															

IV. ОБЩИЕ СВЕДЕНИЯ

Назначение Профилакторий для гаража на 60 автомашин

Использование по назначению

Количество мест (мощность) _____

- а) _____
- б) _____
- в) _____
- г) _____

V. ИСЧИСЛЕНИЯ ПЛОЩАДЕЙ И ОБЪЕМОВ ЗДАНИЯ И ЕГО ЧАСТЕЙ (подвалов, пристроек и т. п.)

Литера по плану	Наименование здания и его частей	Формулы для подсчета площадей по наружному обмеру	Площадь (кв. м.)	Высота (м)	Объем (м. куб.)
Д	Профилакторий для гаража на 60 автомашин	$60,80 \times 18,60$	1130,88	7,10	8029,25
Д'	Профилакторий для гаража на 60 автомашин	$42,50 \times 18,93$	804,53	5,10	4103,08
			1935,41		12132,33

VI. ОПИСАНИЕ КОНСТРУКТИВНЫХ ЭЛЕМЕНТОВ ЗДАНИЯ И ОПРЕДЕЛЕНИЯ ИЗНОСА

Литера Д Год постройки 1999г. Число этажей два

Группа капитальности II Вид внутренней отделки простая

№№ п/п	Наименование конструктивных элементов	Описание конструктивных элементов (материал, конструкция, отделка и прочее)	Техническое состояние (осады, трещины, гниль и т.п.)	Удельный вес по таблице	Поправки к удельному весу в процентах	Удельный вес конструктивного элемента с поправками	Износ в процентах	Процент износа к строению гр. 7х гр. 8 / 100	Тех. изм.		
									износ в пр.		
1	2	3	4	5	6	7	8	9	10	11	
1	Фундаменты	Сборные ж/б	хорошее	8	1	8	10	0,8			
2	а) стены и их наружная отделка	Сборные ж/б панели	хорошее	17	1	17	8	1,36			
		б) перегородки	кирпичные								хорошее
3	Перекрытия	чердачное	Железобетонные плиты серия 1.141-1	29	1	29	10	2,9			
		междуэтаж-ное									
		надпольное									
4	Крыша	Рулонная по ж/бетонному настилу	хорошее	7	1	7	10	0,7			
5	Полы	дощатые,	хорошее	12	1	12	7	0,84			
		цементные									
6	Проемы	оконные	деревянные с двойным остеклением	7	1	7	5	0,35			
		дверные	Филленчатые металлические								
7	отделка	по назначению помещений	хорошее	3	1	3	5	0,15			
8	Сан. и электроустройство	отопление	централизованное	хорошее	16	1	16	10	1,6		
		водопровод	есть	хорошее							
		канализация	есть	хорошее							
		гор. водосн.	нет								
		ванны	нет								
		электроосвещ.	скрытая проводка	хорошее							
		радио	нет								
		телефон	есть	хорошее							
вентиляция	есть	хорошее									
лифт	нет										
9	Прочие работы	отмостка	хорошее	1	1	1	10	0,1			
Итого:				100	X	100	X	8,8	X		

Процент износа, приведенный к 100 по формуле: $\frac{\text{проц. износа (гр. 9)} \times 100}{\text{удельный вес (гр. 7)}} = \frac{8,8 \times 100}{100} = 9\%$

VII. ОПИСАНИЕ КОНСТРУКТИВНЫХ ЭЛЕМЕНТОВ ЗДАНИЯ И ОПРЕДЕЛЕНИЯ ИЗНОСА

Литера Д' Год постройки 1999г. Число этажей один

Группа капитальности II Вид внутренней отделки простая

№№ п/п	Наименования конструктивных элементов	Описание конструктивных элементов (материал, конструкция, отделка и прочее)	Техническое состояние (осадки, трещины, гилья и т.п.)	Удельный вес по таблице	Поправки к удельному весу в процентах	Удельный вес конструктивного элемента с поправками	Износ в процентах	Процент износа к строению гр. 7х гр. 8 / 100	Тех. изм.		
									износ в пр.	к строению	
1	2	3	4	5	6	7	8	9	10	11	
1	Фундаменты	Сборные ж/бетон.	хорошее	7	1	7	10	0,7			
2	а) стены и их наружная отделка	ж/бетон панели	хорошее	24	1	24	8	1,92			
	б) перегородки										
3	Перекрытия	чердачное	ж/бетон панели	13	1	13	10	1,3			
		междуэтаж-ное									
		напольное									
4	Крыша	Рулонная по ж/бетонному настилу	хорошее	9	1	9	10	0,9			
5	Полы	цементные	хорошее	9	1	9	7	0,63			
6	Проемы	оконные	деревянные с двойным остеклением	7	1	7	5	0,35			
		дверные	Филенчатые								хорошее
			металлические								
7	Внутренняя отделка	по назначению помещений	хорошее	2	1	2	5	0,1			
8	Сан. и электроустройство	отопление	централизованное	23	1	23	10	2,3			
		водопровод	есть								хорошее
		канализация	есть								хорошее
		гор. водосн.	нет								
		ванны	нет								
		электросвещ.	скрытая проводка								хорошее
		радио	нет								
		телефон	есть								хорошее
		вентиляция	есть								хорошее
лифт	нет										
9	Прочие работы	отмостка	хорошее	6	1	6	10	0,6			
Итого:				100	X	100	X	8,8	X		

Процент износа, приведенный к 100 по формуле: $\frac{\text{проц. износа (гр. 9)} \times 100}{\text{удельный вес (гр. 7)}} ; \frac{8,8 \times 100}{100} = 9\%$

IX. ТЕХНИЧЕСКОЕ ОПИСАНИЕ ПРИСТРОЕК И ДРУГИХ ЧАСТЕЙ ЗДАНИЯ

Наименование конструктивных элементов	Литера	Удельный вес по таблице	Поправки	Удельный вес с поправкой	Литера	Удельный вес по таблице	Поправки	Удельный вес с поправкой	Литера	Удельный вес по таблице	Поправки	Удельный вес с поправкой
Фундамент												
Стены и перегородки												
Перекрытия												
Крыша												
Полы												
Проемы												
Отделочные работы												
Прочие работы												
ИТОГО:		100	X			100	X			100	X	
Формула для подсчета площади, объема												
Наименование конструктивных элементов	Литера	Удельный вес по таблице	Поправки	Удельный вес с поправкой	Литера	Удельный вес по таблице	Поправки	Удельный вес с поправкой	Литера	Удельный вес по таблице	Поправки	Удельный вес с поправкой
Фундамент												
Стены и перегородки												
Перекрытия												
Крыша												
Полы												
Проемы												
Отделочные работы												
Прочие работы												
ИТОГО:		100	X			100	X			100	X	
Формула для подсчета площади, объема												

X. ИСЧИСЛЕНИЕ ВОССТАНОВИТЕЛЬНОЙ И ДЕЙСТВИТЕЛЬНОЙ СТОИМОСТИ ЗДАНИЯ И ЕГО ЧАСТЕЙ

Литера по плану	Наименование здания и его частей	№ сборника	№ таблицы	Измеритель	Стоимость измерителя по таблице	Удельный вес	с группы капитал	экономический район	10	11	12	13	Стоимость измерителя с поправками	Кол. (объем - куб. м, пл. - кв. м)	Восстановительная стоимость в рублях	Процент износа	Действительная стоимость в рублях
Д	Профилакторий для гаража на 60 автомашин	19	66	куб. м	16,10	100	II	I	1,06				17,07	8029,25	137027,18	9	124694,7
Д'	Профилакторий для гаража на 60 автомашин	19	68а	куб. м	12,60	100	II	I	1,06				13,36	4103,08	54800,74	9	49868,6
															191827,92		174563,4

Пронумеровано, прошнуровано
и скреплено печатью
В. В. В.
лист *22*

